

Reporte Especial de Actividad Volcánica (REAV)

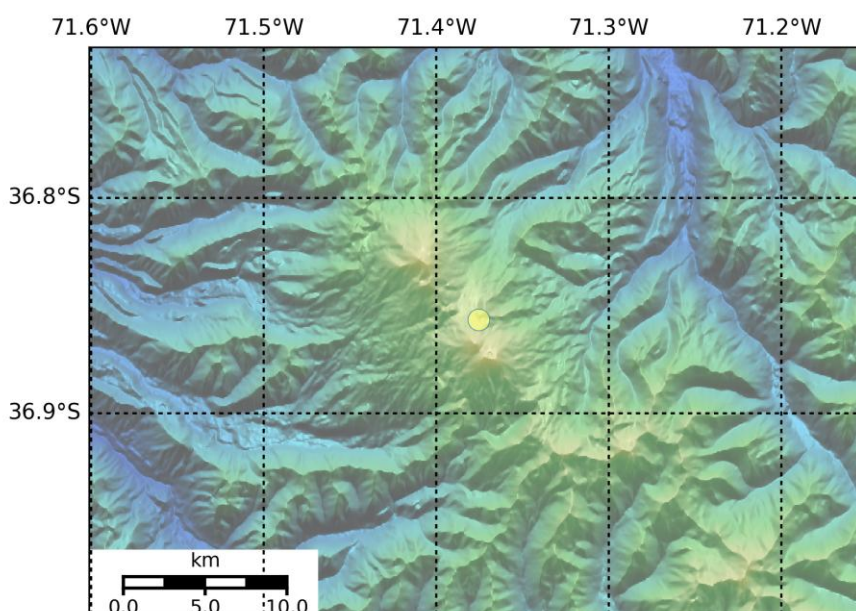
Región de Ñuble, C. V. Nevados de Chillán

10 de octubre de 2019, 00:10 Hora local (Chile continental)

El **Servicio Nacional de Geología y Minería de Chile (Sernageomin)** da a conocer la siguiente información PRELIMINAR, obtenida a través de los equipos de monitoreo de la Red Nacional de Vigilancia Volcánica (RNVV), procesados y analizados en el Observatorio Volcanológico de los Andes del Sur (OVDAS):

Hoy, miércoles 09 de octubre, a las 23:46 hora local (02:46 UTC, del día 10 de octubre), las estaciones de monitoreo instaladas en las inmediaciones del **C. V. Nevados de Chillán** registraron una explosión asociada a la dinámica de fluidos al interior del sistema volcánico con emisión gases y de material particulado.

Las características del sismo son las siguientes:



TIEMPO DE ORIGEN:	23:46 hora local (02:46 UTC, del día 10 de octubre)
LATITUD:	36.866° S
LONGITUD:	71.384° O
PROFUNDIDAD:	0.2 km
DESPLAZAMIENTO REDUCIDO:	597 cm ²
SEÑAL ACÚSTICA:	1.4 [Pa·Km]

-Ver **glosario** de palabras técnicas usadas en este reporte y significado de las **alertas** técnicas volcánicas en www.sernageomin.cl

OBSERVACIONES:

La alerta técnica volcánica se mantiene en:

Nivel de alerta NARANJA



Sernageomin realiza vigilancia en línea e informa de manera oportuna sobre eventuales cambios en la actividad volcánica del país.



Servicio Nacional de Geología y Minería (Sernageomin)
Red Nacional de Vigilancia Volcánica (RNVV)
Observatorio Volcanológico De los Andes del Sur (Ovdas)

Ministerio de Minería

Gobierno de Chile

-Ver **glosario** de palabras técnicas usadas en este reporte y significado de las **alertas** técnicas volcánicas en www.sernageomin.cl