

Reporte Especial de Actividad Volcánica (REAV)

Región de Ñuble, C. V. Nevados de Chillán

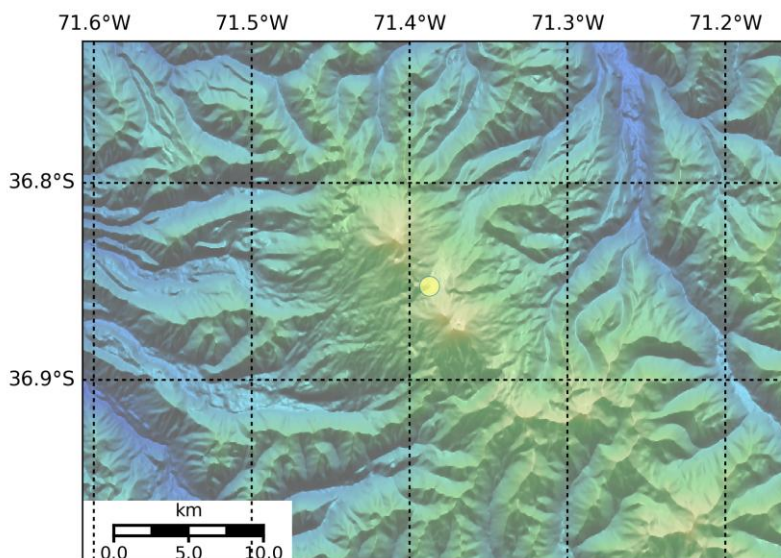
9 de octubre de 2019, 11:50 Hora local (Chile continental)

El **Servicio Nacional de Geología y Minería de Chile (Sernageomin)** da a conocer la siguiente información PRELIMINAR, obtenida a través de los equipos de monitoreo de la Red Nacional de Vigilancia Volcánica (RNVV), procesados y analizados en el Observatorio Volcanológico de los Andes del Sur (OVDAS):

Hoy, miércoles 9 de octubre, a las 11:29 hora local (14:29 UTC), las estaciones de monitoreo instaladas en las inmediaciones del **C. V. Nevados de Chillán** registraron una explosión asociada a la dinámica de fluidos al interior del sistema volcánico con emisión gases y de material particulado.

Las características del sismo son las siguientes:

SERNAGEOMIN



TIEMPO DE ORIGEN:	11:29 hora local (14:29 UTC)
LATITUD:	36.863° S
LONGITUD:	71.389° O
PROFUNDIDAD:	0.6 km
DESPLAZAMIENTO REDUCIDO:	528 cm ²
SEÑAL ACÚSTICA:	1 [Pa·km]

-Ver **glosario** de palabras técnicas usadas en este reporte y significado de las **alertas** técnicas volcánicas en www.sernageomin.cl

OBSERVACIONES:

La alerta técnica volcánica se mantiene en:

Nivel de alerta NARANJA



Sernageomin realiza vigilancia en línea e informa de manera oportuna sobre eventuales cambios en la actividad volcánica del país.



Servicio Nacional de Geología y Minería (Sernageomin)
Red Nacional de Vigilancia Volcánica (RNVV)
Observatorio Volcanológico De los Andes del Sur (Ovdas)

SERNAGEOMIN
Ministerio de Minería

Gobierno de Chile

-Ver **glosario** de palabras técnicas usadas en este reporte y significado de las **alertas** técnicas volcánicas en www.sernageomin.cl