

Reporte Especial de Actividad Volcánica (REAV)

Región de Ñuble, C. V. Nevados de Chillán

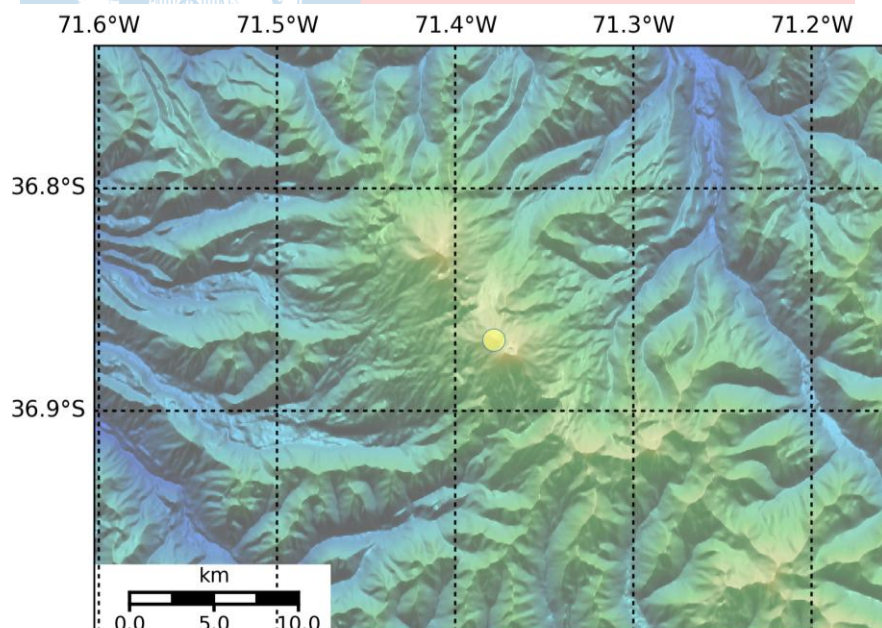
9 de octubre de 2019, 19:10 Hora local (Chile continental)

El **Servicio Nacional de Geología y Minería de Chile (Sernageomin)** da a conocer la siguiente información PRELIMINAR, obtenida a través de los equipos de monitoreo de la Red Nacional de Vigilancia Volcánica (RNVV), procesados y analizados en el Observatorio Volcanológico de los Andes del Sur (OVDAS):

Hoy, miércoles 9 de octubre, a las 18:53 hora local (21:53 UTC), las estaciones de monitoreo instaladas en las inmediaciones del **C. V. Nevados de Chillán** registraron una explosión asociada a la dinámica de fluidos al interior del sistema volcánico con emisión gases y de material particulado.

Las características del sismo son las siguientes:

SERNAGEOMIN



TIEMPO DE ORIGEN:	18:53 hora local (21:53 UTC)
LATITUD:	36.862° S
LONGITUD:	71.374° O
PROFUNDIDAD:	0.4 km
DESPLAZAMIENTO REDUCIDO:	507cm ²
SEÑAL ACÚSTICA:	1 [Pa·km]

-Ver **glosario** de palabras técnicas usadas en este reporte y significado de las **alertas** técnicas volcánicas en www.sernageomin.cl

OBSERVACIONES:

La alerta técnica volcánica se mantiene en:

Nivel de alerta NARANJA



Sernageomin realiza vigilancia en línea e informa de manera oportuna sobre eventuales cambios en la actividad volcánica del país.

Servicio Nacional de Geología y Minería (Sernageomin)
Red Nacional de Vigilancia Volcánica (RNVV)
Observatorio Volcanológico De los Andes del Sur (Ovdas)



SERNAGEOMIN
Ministerio de Minería

Gobierno de Chile

-Ver **glosario** de palabras técnicas usadas en este reporte y significado de las **alertas** técnicas volcánicas en www.sernageomin.cl