

Reporte Especial de Actividad Volcánica (REAV)

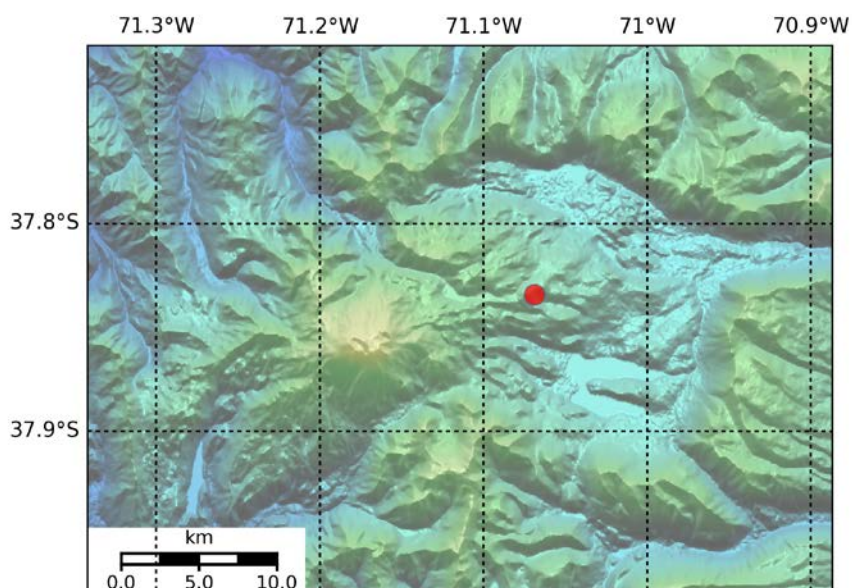
Región Del Bio Bio, volcán Copahue

01 de octubre de 2019, 07:00 Hora local (Chile continental)

El **Servicio Nacional de Geología y Minería de Chile (Sernageomin)** da a conocer la siguiente información PRELIMINAR, obtenida a través de los equipos de monitoreo de la Red Nacional de Vigilancia Volcánica (RNVV), procesados y analizados en el Observatorio Volcanológico de los Andes del Sur (OVDAS):

Hoy martes 01 de octubre a las 06:28 hora local (09:28 UTC), las estaciones de monitoreo instaladas en las inmediaciones del **volcán Copahue** registraron un sismo asociado al fracturamiento de roca (Volcano-Tectónico).

Las características del sismo luego de su análisis son las siguientes:



TIEMPO DE ORIGEN:	06:28 hora local (09:28 UTC)
LATITUD:	37.834° S
LONGITUD:	71.068° O
PROFUNDIDAD:	4.6 km
MAGNITUD LOCAL:	3.7 (ML)

-Ver **glosario** de palabras técnicas usadas en este reporte y significado de las **alertas** técnicas volcánicas en www.sernageomin.cl

OBSERVACIONES:


A la hora de la emisión de este reporte continúan la ocurrencia de sismicidad VT, registrando 14 eventos de menor energía localizados en la misma zona, el mayor de ellos de magnitud 2,4.

La alerta técnica volcánica se mantiene en:

Nivel de alerta NARANJA



Sernageomin realiza vigilancia en línea e informa de manera oportuna sobre eventuales cambios en la actividad volcánica del país.



SERNAGEOMIN
Servicio Nacional de Geología y Minería (Sernageomin)
Red Nacional de Vigilancia Volcánica (RNVV)
Observatorio Volcanológico De los Andes del Sur (Ovdas)

Gobierno de Chile

-Ver **glosario** de palabras técnicas usadas en este reporte y significado de las **alertas** técnicas volcánicas en www.sernageomin.cl