

Reporte Especial de Actividad Volcánica (REAV)

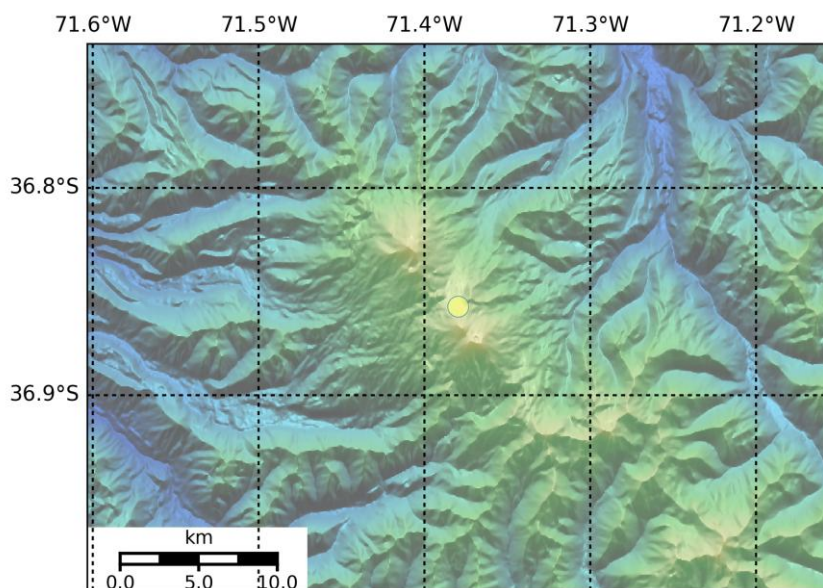
Región de Ñuble, C. V. Nevados de Chillán

19 de septiembre de 2019, 07:20 Hora local (Chile continental)

El **Servicio Nacional de Geología y Minería de Chile (Sernageomin)** da a conocer la siguiente información PRELIMINAR, obtenida a través de los equipos de monitoreo de la Red Nacional de Vigilancia Volcánica (RNVV), procesados y analizados en el Observatorio Volcanológico de los Andes del Sur (OVDAS):

Hoy jueves 19 de septiembre a las 07:00 hora local (10:00 UTC), las estaciones de monitoreo instaladas en las inmediaciones del **C. V. Nevados de Chillán** registraron un sismo asociado a la dinámica de fluidos al interior del sistema volcánico (Largo Periodo).

Las características del sismo luego de su análisis son las siguientes:



TIEMPO DE ORIGEN:	07:00 hora local (10:00 UTC)
LATITUD:	36.861° S
LONGITUD:	71.376° O
PROFUNDIDAD:	1,50 km
DESPLAZAMIENTO REDUCIDO:	578 cm ²
SEÑAL ACÚSTICA:	4,2 [Pa*Km]

-Ver **glosario** de palabras técnicas usadas en este reporte y significado de las **alertas** técnicas volcánicas en www.sernageomin.cl

OBSERVACIONES:

El evento fue relacionado con el registro de señal sísmica con desplazamiento reducido (medida de longitud de desplazamiento del terreno) de 578 cm², acompañado con el registro de señal acústica. Adicionalmente se observó emisión de gases y material incandescente, el cual quedó depositado en el área cercana al cráter activo.

La alerta técnica volcánica se mantiene en:

Nivel de alerta NARANJO



Sernageomin realiza vigilancia en línea e informa de manera oportuna sobre eventuales cambios en la actividad volcánica del país.



SERNAGEOMIN
Ministerio de Minería
Servicio Nacional de Geología y Minería (Sernageomin)
Red Nacional de Vigilancia Volcánica (RNVV)
Observatorio Volcanológico De los Andes del Sur (Ovdas)

Gobierno de Chile

-Ver **glosario** de palabras técnicas usadas en este reporte y significado de las **alertas** técnicas volcánicas en www.sernageomin.cl