

## Reporte Especial de Actividad Volcánica (REAV)

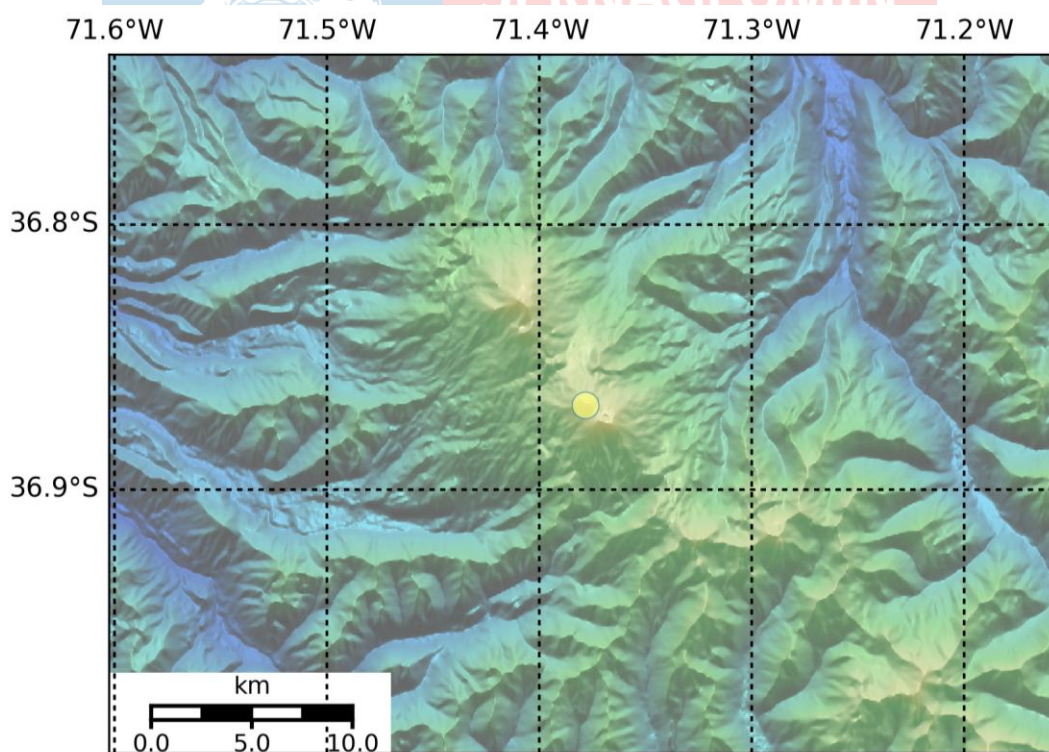
Región de Ñuble, C. V. Nevados de Chillán

19 de septiembre de 2019, 13:30 Hora local (Chile continental)

El **Servicio Nacional de Geología y Minería de Chile (Sernageomin)** da a conocer la siguiente información PRELIMINAR, obtenida a través de los equipos de monitoreo de la Red Nacional de Vigilancia Volcánica (RNVV), procesados y analizados en el Observatorio Volcanológico de los Andes del Sur (OVDAS):

Hoy, jueves 19 de septiembre, a las 12:51 hora local (15:51 UTC), las estaciones de monitoreo instaladas en las inmediaciones del **C. V. Nevados de Chillán** registraron una explosión asociada a la dinámica de fluidos al interior del sistema volcánico con emisión gases y de material particulado.

Las características del sismo son las siguientes:



TIEMPO DE ORIGEN:	12:51 hora local (15:51 UTC)
LATITUD:	36.862° S
LONGITUD:	71.378° O
PROFUNDIDAD:	0,4 km
DESPLAZAMIENTO REDUCIDO:	648 cm <sup>2</sup>
SEÑAL ACÚSTICA:	7,0 [Pa*Km]

-Ver **glosario** de palabras técnicas usadas en este reporte y significado de las **alertas** técnicas volcánicas en [www.sernageomin.cl](http://www.sernageomin.cl)

**OBSERVACIONES:**

La explosión produjo una columna de gases y material particulado de baja altura (0.15 km).

Al momento de la emisión de este reporte, la sismicidad continúa, aunque con valores de desplazamiento reducido inferiores.

La alerta técnica volcánica se mantiene en:

**Nivel de alerta NARANJA**



Sernageomin realiza vigilancia en línea e informa de manera oportuna sobre eventuales cambios en la actividad volcánica del país.



**SERNAGEOMIN**  
Ministerio de Minería

**Servicio Nacional de Geología y Minería (Sernageomin)**  
Red Nacional de Vigilancia Volcánica (RNVV)  
Observatorio Volcanológico De los Andes del Sur (Ovdas)

**Gobierno de Chile**

-Ver **glosario** de palabras técnicas usadas en este reporte y significado de las **alertas** técnicas volcánicas en [www.sernageomin.cl](http://www.sernageomin.cl)