

## Reporte Especial de Actividad Volcánica (REAV)

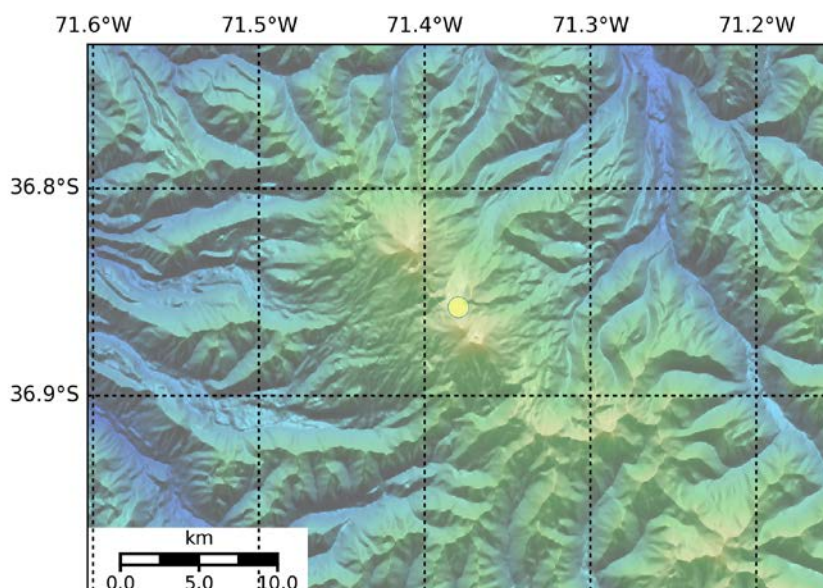
Región de Ñuble, C. V. Nevados de Chillán

11 de septiembre de 2019, 07:30 Hora local (Chile continental)

El **Servicio Nacional de Geología y Minería de Chile (Sernageomin)** da a conocer la siguiente información PRELIMINAR, obtenida a través de los equipos de monitoreo de la Red Nacional de Vigilancia Volcánica (RNVV), procesados y analizados en el Observatorio Volcanológico de los Andes del Sur (OVDAS):

Hoy miércoles 11 de septiembre a las 07:12 hora local (10:12 UTC), las estaciones de monitoreo instaladas en las inmediaciones del **C. V. Nevados de Chillán** registraron un sismo asociado a la dinámica de fluidos al interior del sistema volcánico (Largo Periodo).

Las características del sismo luego de su análisis son las siguientes:



TIEMPO DE ORIGEN:	07:12 hora local (10:12 UTC)
LATITUD:	36,862° S
LONGITUD:	71,378° O
PROFUNDIDAD:	0,5 km
DESPLAZAMIENTO REDUCIDO:	898 cm <sup>2</sup>
SEÑAL ACÚSTICA:	6,1 [Pa*Km]

-Ver **glosario** de palabras técnicas usadas en este reporte y significado de las **alertas** técnicas volcánicas en [www.sernageomin.cl](http://www.sernageomin.cl)

**OBSERVACIONES:**

Por condiciones meteorológicas no fue posible visualizar posible actividad superficial.

A la emisión de este reporte, continúa el registro de sismicidad de similares características, aunque de menor energía.

**Nivel de alerta NARANJA**

La alerta técnica volcánica se mantiene en:



Sernageomin realiza vigilancia en línea e informa de manera oportuna sobre eventuales cambios en la actividad volcánica del país.



**SERNAGEOMIN**  
Ministerio de Minería

**Servicio Nacional de Geología y Minería (Sernageomin)**  
Red Nacional de Vigilancia Volcánica (RNVV)  
Observatorio Volcanológico De los Andes del Sur (Ovdas)

**Gobierno de Chile**

-Ver **glosario** de palabras técnicas usadas en este reporte y significado de las **alertas** técnicas volcánicas en [www.sernageomin.cl](http://www.sernageomin.cl)