

Reporte Especial de Actividad Volcánica (REAV)

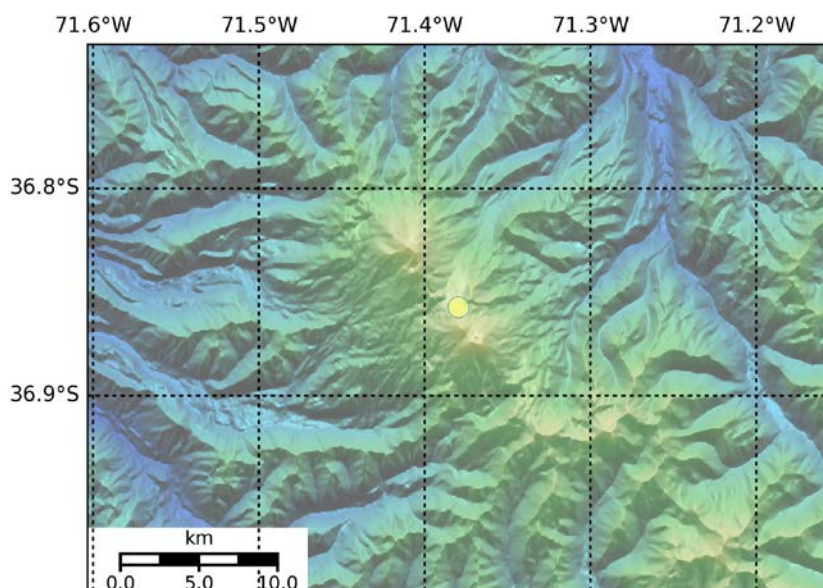
Región de Ñuble, C. V. Nevados de Chillán

11 de septiembre de 2019, 02:40 Hora local (Chile continental)

El **Servicio Nacional de Geología y Minería de Chile (Sernageomin)** da a conocer la siguiente información PRELIMINAR, obtenida a través de los equipos de monitoreo de la Red Nacional de Vigilancia Volcánica (RNVV), procesados y analizados en el Observatorio Volcanológico de los Andes del Sur (OVDAS):

Hoy miércoles 11 de septiembre a las 02:16 hora local (05:16 UTC), las estaciones de monitoreo instaladas en las inmediaciones del **C. V. Nevados de Chillán** registraron un sismo asociado a la dinámica de fluidos al interior del sistema volcánico (Largo Periodo).

Las características del sismo luego de su análisis son las siguientes:



TIEMPO DE ORIGEN:	02:16 hora local (05:16 UTC)
LATITUD:	36,857° S
LONGITUD:	71,374° O
PROFUNDIDAD:	0,5 km
DESPLAZAMIENTO REDUCIDO:	866 cm ²
SEÑAL ACÚSTICA:	15,4 [Pa*Km]

-Ver **glosario** de palabras técnicas usadas en este reporte y significado de las **alertas** técnicas volcánicas en www.sernageomin.cl

OBSERVACIONES:

Se observó incandescencia asociada a la emisión de gases y material piroclástico de alta temperatura, el cual quedó depositado en el área cercana al cráter activo.

A la emisión de este reporte, continúa el registro de sismicidad de similares características, aunque de menor energía.

La alerta técnica volcánica se mantiene en:

Sernageomin realiza vigilancia en línea e informa de manera oportuna sobre eventuales cambios en la actividad volcánica del país.



SERNAGEOMIN
Ministerio de Minería

Servicio Nacional de Geología y Minería (Sernageomin)
Red Nacional de Vigilancia Volcánica (RNVV)
Observatorio Volcanológico De los Andes del Sur (Ovdas)

Gobierno de Chile

-Ver **glosario** de palabras técnicas usadas en este reporte y significado de las **alertas** técnicas volcánicas en www.sernageomin.cl