

Reporte Especial de Actividad Volcánica (REAV)

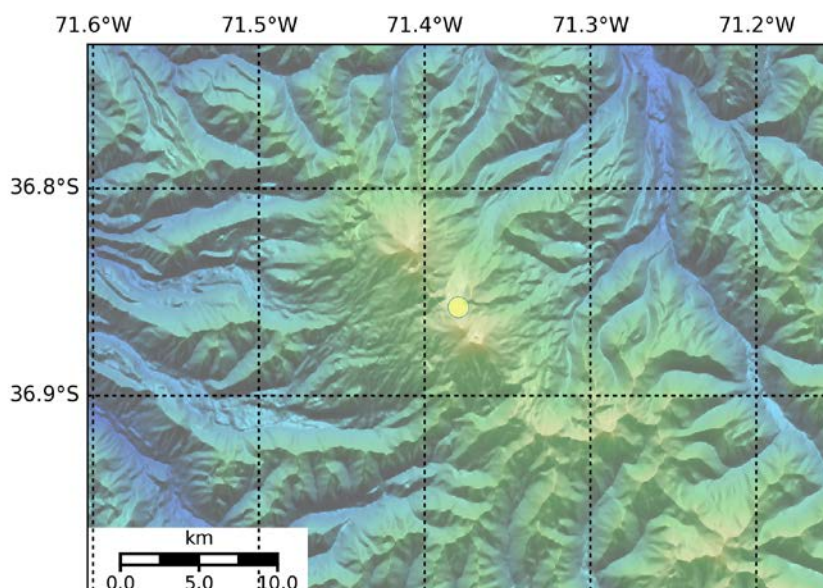
Región de Ñuble, C. V. Nevados de Chillán

10 de septiembre de 2019, 07:50 Hora local (Chile continental)

El **Servicio Nacional de Geología y Minería de Chile (Sernageomin)** da a conocer la siguiente información PRELIMINAR, obtenida a través de los equipos de monitoreo de la Red Nacional de Vigilancia Volcánica (RNVV), procesados y analizados en el Observatorio Volcanológico de los Andes del Sur (OVDAS):

Hoy martes 10 de septiembre a las 07:12 hora local (10:12 UTC), las estaciones de monitoreo instaladas en las inmediaciones del **C. V. Nevados de Chillán** registraron un sismo asociado a la dinámica de fluidos al interior del sistema volcánico (Largo Periodo).

Las características del sismo luego de su análisis son las siguientes:



| | |
|--------------------------|------------------------------|
| TIEMPO DE ORIGEN: | 07:12 hora local (10:12 UTC) |
| LATITUD: | 36,866° S |
| LONGITUD: | 71,373° O |
| PROFUNDIDAD: | 2,7 km |
| DESPLAZAMIENTO REDUCIDO: | 634 cm ² |
| SEÑAL ACÚSTICA: | 1,8 [Pa*Km] |

-Ver **glosario** de palabras técnicas usadas en este reporte y significado de las **alertas** técnicas volcánicas en www.sernageomin.cl

OBSERVACIONES:

Por condiciones meteorológicas no fue posible visualizar posible actividad superficial.

A la emisión de este reporte, continúa el registro de sismicidad de similares características, aunque menor energía.

Nivel de alerta NARANJA

La alerta técnica volcánica se mantiene en:



Sernageomin realiza vigilancia en línea e informa de manera oportuna sobre eventuales cambios en la actividad volcánica del país.



SERNAGEOMIN
Ministerio de Minería

Servicio Nacional de Geología y Minería (Sernageomin)
Red Nacional de Vigilancia Volcánica (RNVV)
Observatorio Volcanológico De los Andes del Sur (Ovdas)

Gobierno de Chile

-Ver **glosario** de palabras técnicas usadas en este reporte y significado de las **alertas** técnicas volcánicas en www.sernageomin.cl