

Reporte Especial de Actividad Volcánica (REAV)

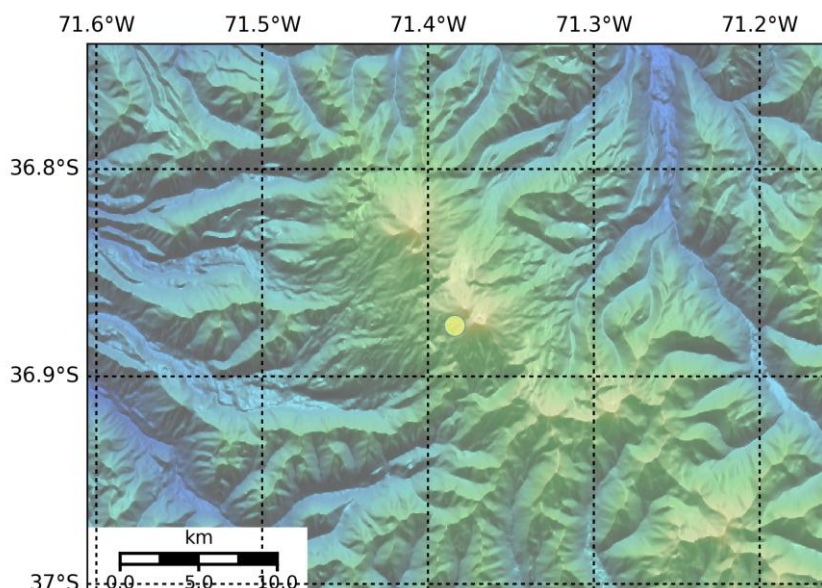
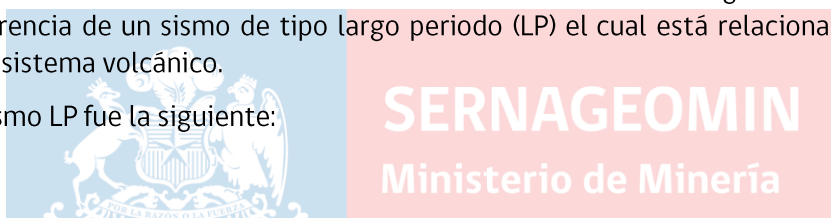
Región de Ñuble, C. V. Nevados de Chillán

04 de septiembre de 2019, 22:45 Hora local (Chile continental)

El **Servicio Nacional de Geología y Minería de Chile (Sernageomin)** da a conocer la siguiente información PRELIMINAR, obtenida a través de los equipos de monitoreo de la Red Nacional de Vigilancia Volcánica (RNVV), procesados y analizados en el Observatorio Volcanológico de los Andes del Sur (OVDAS):

El día miércoles 04 de septiembre a las 22:23 hora local (02:23 UTC- 5 septiembre 2019), las estaciones de monitoreo instaladas en las inmediaciones del **C. V. Nevados de Chillan** registraron un evento explosivo, asociado con la ocurrencia de un sismo de tipo largo periodo (LP) el cual está relacionado con la dinámica de fluidos al interior del sistema volcánico.

La localización del sismo LP fue la siguiente:



TIEMPO DE ORIGEN:	22:23 hora local (02:23 UTC- 5 de septiembre)
LATITUD:	36,869° S
LONGITUD:	71,383° O
PROFUNDIDAD:	0,3 km

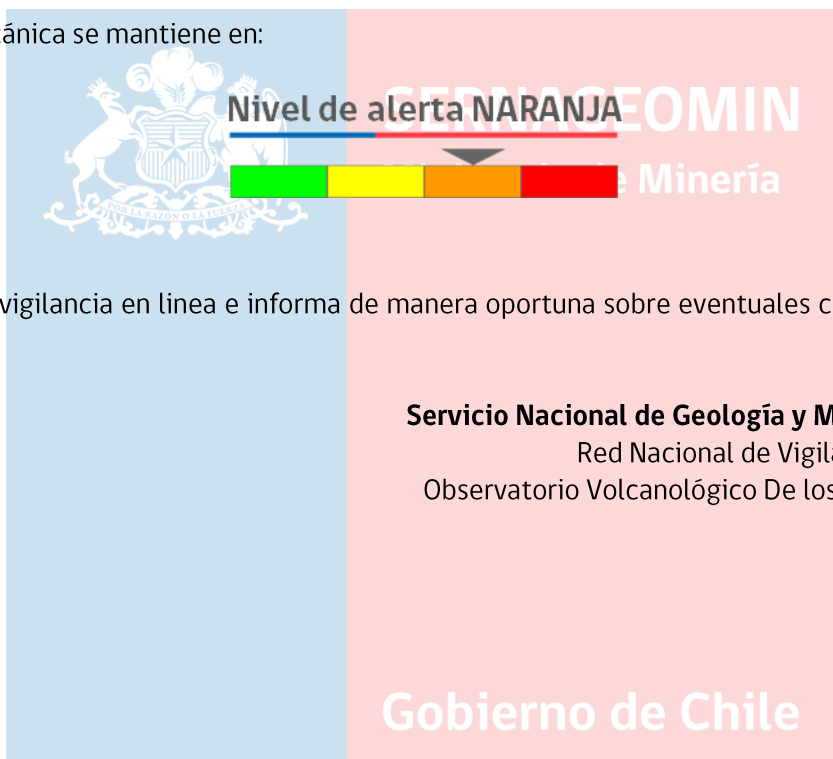
-Ver **glosario** de palabras técnicas usadas en este reporte y significado de las **alertas** técnicas volcánicas en www.sernageomin.cl

DESPLAZAMIENTO REDUCIDO: 588 cm²
SEÑAL ACÚSTICA: 0.9 Pa reducidos a 1 Km

OBSERVACIONES:

La explosión está asociada con el registro de señales sísmicas con desplazamiento reducido (medida de longitud de desplazamiento del terreno) 588 cm² considerados alto. Adicionalmente, se observó emisión de gases y material particulado incandescente, el cual quedó depositado en el área cercana al cráter activo.

La alerta técnica volcánica se mantiene en:



The image shows a graphic for the alert level. It features a horizontal bar with four colored segments: green, yellow, orange, and red. Above the bar, the text 'Nivel de alerta NARANJA' is displayed. To the left of the bar is the coat of arms of Chile. The background is split into a light blue left half and a light red right half. The text 'SERNAGEOMIN' is written in large, semi-transparent letters across the top, and 'Gobierno de Chile' is written in white at the bottom right. The text 'Servicio Nacional de Geología y Minería' is also visible in semi-transparent letters.

Sernageomin realiza vigilancia en línea e informa de manera oportuna sobre eventuales cambios en la actividad volcánica del país.

Servicio Nacional de Geología y Minería (Sernageomin)
Red Nacional de Vigilancia Volcánica (RNVV)
Observatorio Volcanológico De los Andes del Sur (Ovdas)

-Ver **glosario** de palabras técnicas usadas en este reporte y significado de las **alertas** técnicas volcánicas en www.sernageomin.cl