

Reporte Especial de Actividad Volcánica (REAV)

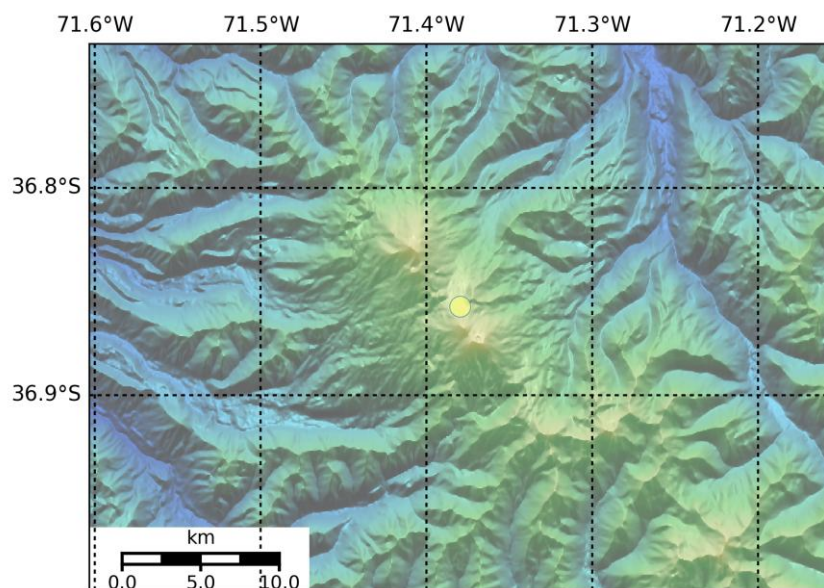
Región de Ñuble, C. V. Nevados de Chillán

5 de septiembre de 2019, 12:01 Hora local (Chile continental)

El **Servicio Nacional de Geología y Minería de Chile (Sernageomin)** da a conocer la siguiente información PRELIMINAR, obtenida a través de los equipos de monitoreo de la Red Nacional de Vigilancia Volcánica (RNVV), procesados y analizados en el Observatorio Volcanológico de los Andes del Sur (OVDAS):

Hoy jueves 5 de septiembre a las 11:48 hora local (15:48 UTC), las estaciones de monitoreo instaladas en las inmediaciones del **C. V. Nevados de Chillán** registraron un sismo asociado a la dinámica de fluidos al interior del sistema volcánico (Largo Periodo).

Las características del sismo luego de su análisis son las siguientes:



TIEMPO DE ORIGEN:	11:48 hora local (15:48 UTC)
LATITUD:	36,857° S
LONGITUD:	71,379° O
PROFUNDIDAD:	2,9 km
DESPLAZAMIENTO REDUCIDO:	510 cm ²
SEÑAL ACÚSTICA:	2,8 Pa Km

-Ver **glosario** de palabras técnicas usadas en este reporte y significado de las **alertas** técnicas volcánicas en www.sernageomin.cl

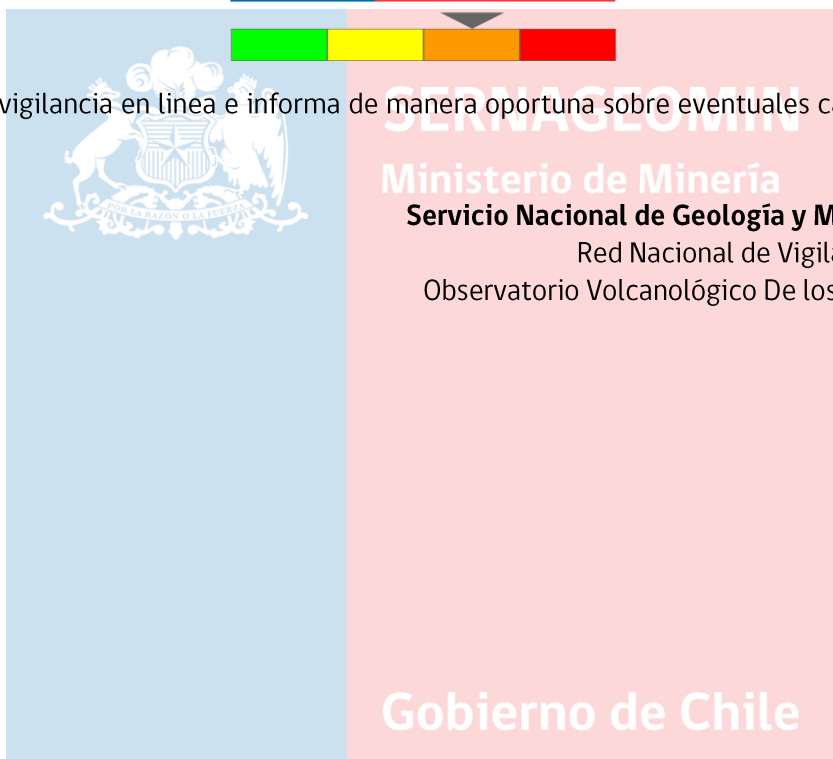
OBSERVACIONES:

Las condiciones meteorológicas no permitieron visualizar actividad superficial.

No ha sido reportado como sentido por la comunidad.

La alerta técnica volcánica se mantiene en:

Nivel de alerta NARANJO



Sernageomin realiza vigilancia en línea e informa de manera oportuna sobre eventuales cambios en la actividad volcánica del país.

-Ver **glosario** de palabras técnicas usadas en este reporte y significado de las **alertas** técnicas volcánicas en www.sernageomin.cl