

Reporte Especial de Actividad Volcánica (REAV)

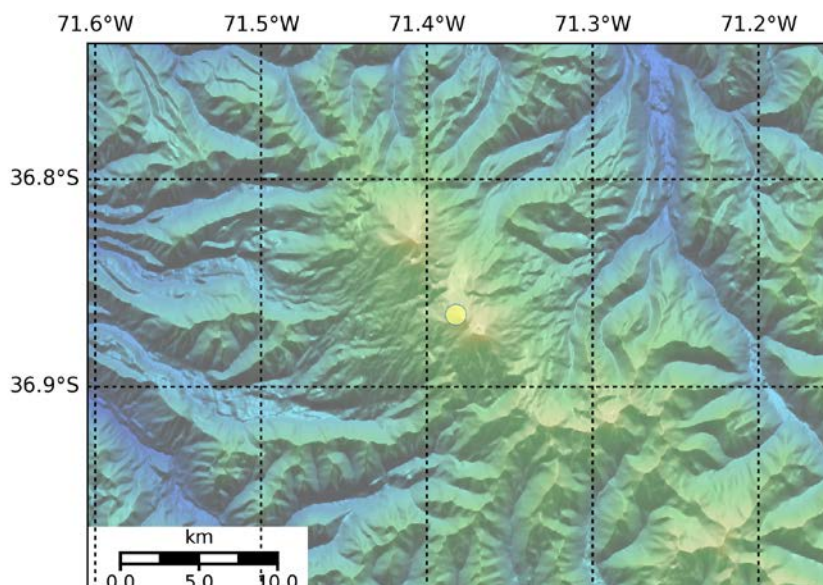
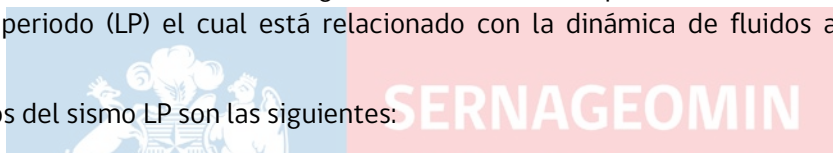
Región de Ñuble, C. V. Nevados de Chillán

03 de septiembre de 2019, 19:30 Hora local (Chile continental)

El **Servicio Nacional de Geología y Minería de Chile (Sernageomin)** da a conocer la siguiente información PRELIMINAR, obtenida a través de los equipos de monitoreo de la Red Nacional de Vigilancia Volcánica (RNVV), procesados y analizados en el Observatorio Volcanológico de los Andes del Sur (OVDAS):

El día martes 03 de septiembre a las 19:03 hora local (23:03 UTC), las estaciones de monitoreo instaladas en las inmediaciones del **C. V. Nevados de Chillán** registraron un eventos explosivo, asociado con la ocurrencia de un sismo de tipo largo periodo (LP) el cual está relacionado con la dinámica de fluidos al interior del sistema volcánico.

La localización y datos del sismo LP son las siguientes:



TIEMPO DE ORIGEN:	19:03 hora local (23:03 UTC)
LATITUD:	36.856833° S
LONGITUD:	71.376167° O
PROFUNDIDAD:	1,9 km
DESPLAZAMIENTO REDUCIDO:	578 cm ²
SEÑAL ACÚSTICA:	1,1 Pa reducidos a 1 Km

-Ver **glosario** de palabras técnicas usadas en este reporte y significado de las **alertas** técnicas volcánicas en www.sernageomin.cl

OBSERVACIONES:

La explosión está asociada con el registro de una señal sísmica con un valor de desplazamiento reducido (medida de la longitud de desplazamiento del terreno) de 578 cm² considerado alto. Adicionalmente, se observó incandescencia asociada a la emisión de gases y material piroclástico de alta temperatura, el cual quedó depositado en el área cercana al cráter activo.

La alerta técnica volcánica se mantiene en:

Nivel de alerta NARANJA



SERNAGEOMIN
Ministerio de Minería

Servicio Nacional de Geología y Minería (Sernageomin)
Red Nacional de Vigilancia Volcánica (RNVV)
Observatorio Volcanológico De los Andes del Sur (Ovdas)

Gobierno de Chile

Sernageomin realiza vigilancia en línea e informa de manera oportuna sobre eventuales cambios en la actividad volcánica del país.

-Ver **glosario** de palabras técnicas usadas en este reporte y significado de las **alertas** técnicas volcánicas en www.sernageomin.cl