

## Reporte Especial de Actividad Volcánica (REAV)

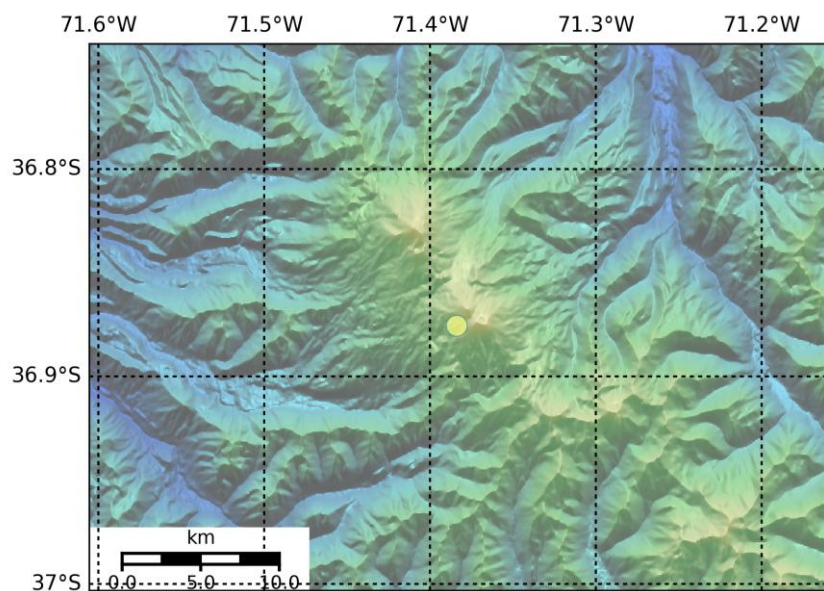
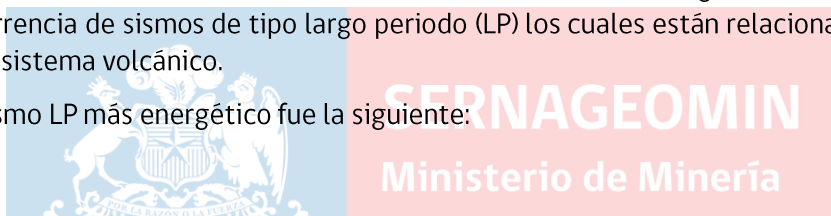
Región de Ñuble, C. V. Nevados de Chillán

04 de septiembre de 2019, 05:30 Hora local (Chile continental)

El **Servicio Nacional de Geología y Minería de Chile (Sernageomin)** da a conocer la siguiente información PRELIMINAR, obtenida a través de los equipos de monitoreo de la Red Nacional de Vigilancia Volcánica (RNVV), procesados y analizados en el Observatorio Volcanológico de los Andes del Sur (OVDAS):

El día miércoles 04 de septiembre a las 04:34, 04:43 y 05:02 hora local (08:34, 08:43 y 09:02 UTC), las estaciones de monitoreo instaladas en las inmediaciones del **C. V. Nevados de Chillán** registraron tres eventos explosivos, asociados con la ocurrencia de sismos de tipo largo periodo (LP) los cuales están relacionado con la dinámica de fluidos al interior del sistema volcánico.

La localización del sismo LP más energético fue la siguiente:



TIEMPO DE ORIGEN: 04:43 hora local (08:43 UTC)  
LATITUD: 36,856° S  
LONGITUD: 71,370° O  
PROFUNDIDAD: 0,5 km

-Ver **glosario** de palabras técnicas usadas en este reporte y significado de las **alertas** técnicas volcánicas en [www.sernageomin.cl](http://www.sernageomin.cl)

DESPLAZAMIENTO REDUCIDO: 800 cm<sup>2</sup>  
SEÑAL ACÚSTICA: 3,4 Pa reducidos a 1 Km

Los datos de los otros sismos son los siguientes:

TIEMPO DE ORIGEN: 04:34 hora local (08:34 UTC)  
DESPLAZAMIENTO REDUCIDO: 635 cm<sup>2</sup>  
SEÑAL ACÚSTICA: 2,9 Pa reducidos a 1 Km

TIEMPO DE ORIGEN: 05:02 hora local (09:02 UTC)  
DESPLAZAMIENTO REDUCIDO: 719 cm<sup>2</sup>  
SEÑAL ACÚSTICA: 3,3 Pa reducidos a 1 Km

#### OBSERVACIONES:

Las explosiones están asociadas con el registro de señales sísmicas con valores de desplazamiento reducido (medida de energía sísmica) máximos de 635, 800 y 719 cm<sup>2</sup> considerados altos. Adicionalmente, se observó incandescencia asociada a la emisión de gases y material piroclástico de alta temperatura, el cual quedó depositado en el área cercana al cráter activo.

La alerta técnica volcánica se mantiene en:



**SERNAGEOMIN**  
Ministerio de Minería

**Nivel de alerta NARANJA**



Gobierno de Chile

Sernageomin realiza vigilancia en línea e informa de manera oportuna sobre eventuales cambios en la actividad volcánica del país.

**Servicio Nacional de Geología y Minería (Sernageomin)**  
Red Nacional de Vigilancia Volcánica (RNVV)  
Observatorio Volcanológico De los Andes del Sur (Ovdas)

-Ver **glosario** de palabras técnicas usadas en este reporte y significado de las **alertas** técnicas volcánicas en [www.sernageomin.cl](http://www.sernageomin.cl)