

Reporte Especial de Actividad Volcánica (REAV)

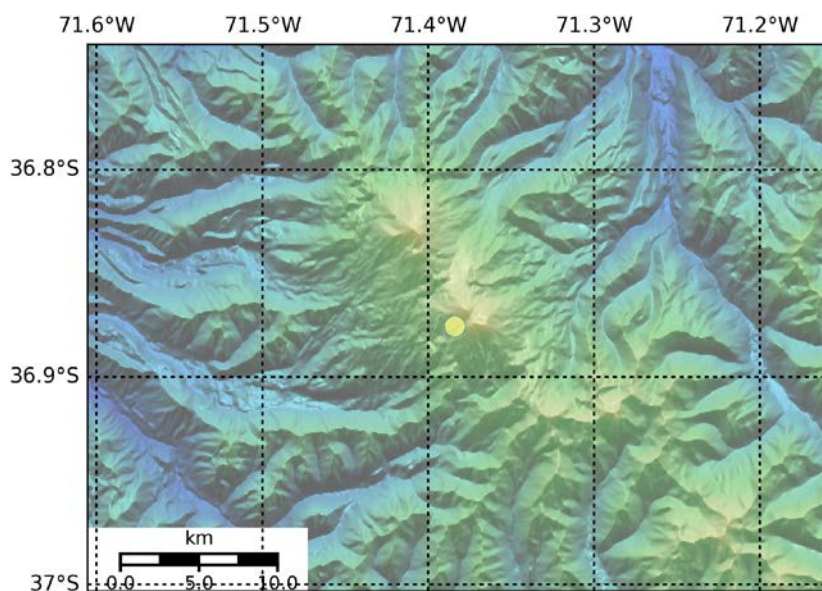
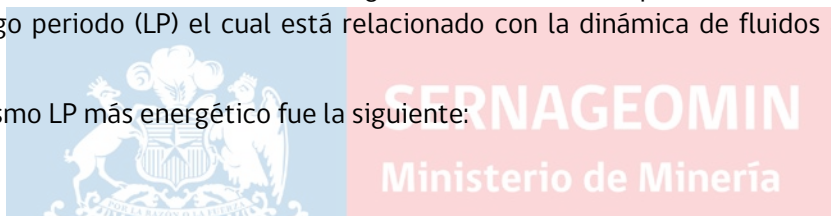
Región de Ñuble, C. V. Nevados de Chillán

04 de septiembre de 2019, 14:20 Hora local (Chile continental)

El **Servicio Nacional de Geología y Minería de Chile (Sernageomin)** da a conocer la siguiente información PRELIMINAR, obtenida a través de los equipos de monitoreo de la Red Nacional de Vigilancia Volcánica (RNVV), procesados y analizados en el Observatorio Volcanológico de los Andes del Sur (OVDAS):

El día miércoles 04 de septiembre a las 13:57 hora local (17:57 UTC), las estaciones de monitoreo instaladas en las inmediaciones del **C. V. Nevados de Chillan** registraron un evento explosivo, asociado con la ocurrencia de un sismo de tipo largo periodo (LP) el cual está relacionado con la dinámica de fluidos al interior del sistema volcánico.

La localización del sismo LP más energético fue la siguiente:



TIEMPO DE ORIGEN:	13:57 hora local (17:57 UTC)
LATITUD:	36,866° S
LONGITUD:	71,382° O
PROFUNDIDAD:	0,2 km

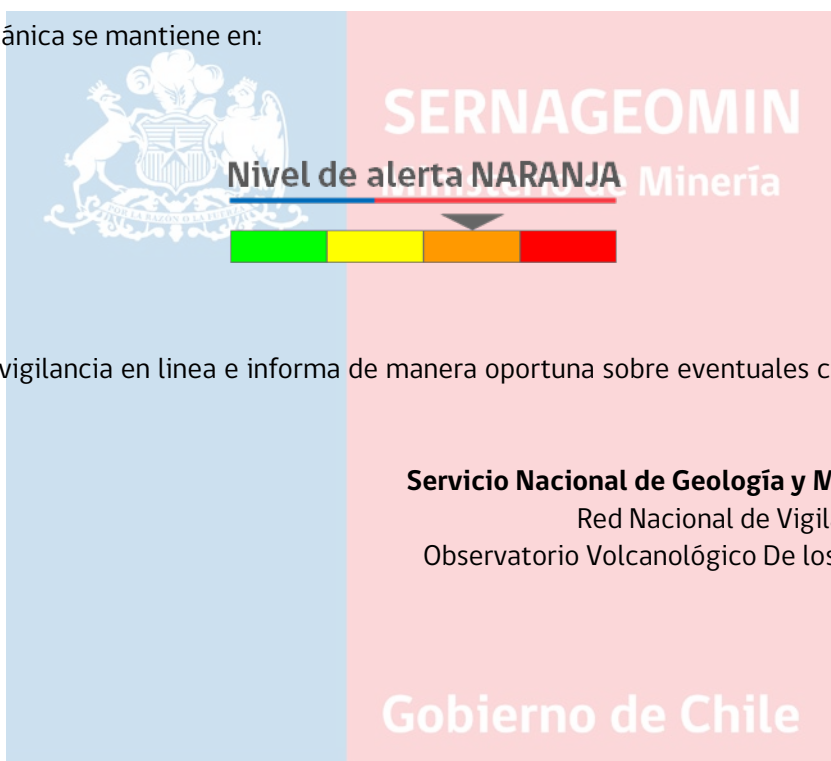
-Ver **glosario** de palabras técnicas usadas en este reporte y significado de las **alertas** técnicas volcánicas en www.sernageomin.cl

DESPLAZAMIENTO REDUCIDO: 788 cm²
SEÑAL ACÚSTICA: 4.7 Pa reducidos a 1 Km

OBSERVACIONES:

La explosión está asociada con el registro de señales sísmicas con desplazamiento reducido (medida de longitud de desplazamiento del terreno) 788 cm² considerados alto. Adicionalmente, se observó emisión de gases y material particulado el cual quedó depositado en el área cercana al cráter activo.

La alerta técnica volcánica se mantiene en:



The graphic features a vertical split background: light blue on the left and light red on the right. On the left, the coat of arms of Chile is displayed. On the right, the text 'SERNAGEOMIN' is at the top, followed by 'Minería'. In the center, 'Nivel de alerta NARANJA' is written above a horizontal bar with four colored segments: green, yellow, orange, and red. A black downward-pointing arrow is positioned above the orange segment. At the bottom right, the text 'Servicio Nacional de Geología y Minería (Sernageomin)', 'Red Nacional de Vigilancia Volcánica (RNVV)', 'Observatorio Volcanológico De los Andes del Sur (Ovdas)', and 'Gobierno de Chile' are listed.

Sernageomin realiza vigilancia en línea e informa de manera oportuna sobre eventuales cambios en la actividad volcánica del país.

Servicio Nacional de Geología y Minería (Sernageomin)
Red Nacional de Vigilancia Volcánica (RNVV)
Observatorio Volcanológico De los Andes del Sur (Ovdas)

Gobierno de Chile

-Ver **glosario** de palabras técnicas usadas en este reporte y significado de las **alertas** técnicas volcánicas en www.sernageomin.cl