

## Reporte Especial de Actividad Volcánica (REAV)

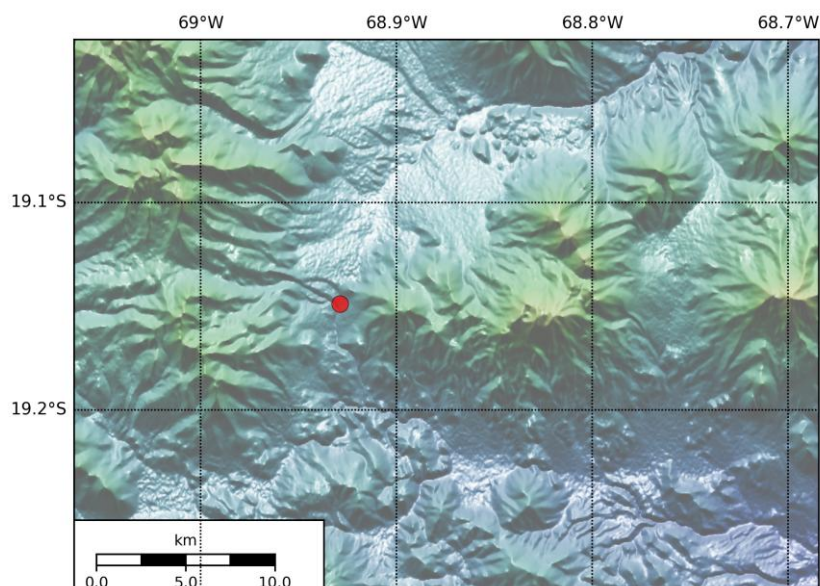
Región De Tarapaca, volcán Isluga

20 de agosto de 2019, 19:35 Hora local (Chile continental)

El **Servicio Nacional de Geología y Minería de Chile (Sernageomin)** da a conocer la siguiente información PRELIMINAR, obtenida a través de los equipos de monitoreo de la Red Nacional de Vigilancia Volcánica (RNVV), procesados y analizados en el Observatorio Volcanológico de los Andes del Sur (OVDAS):

Hoy martes 20 de agosto a las 18:21 hora local (22:21 UTC), las estaciones de monitoreo instaladas en las inmediaciones del **volcán Isluga** registraron un sismo asociado al fracturamiento de roca (Volcano-Tectónico).

Las características del sismo luego de su análisis son las siguientes:



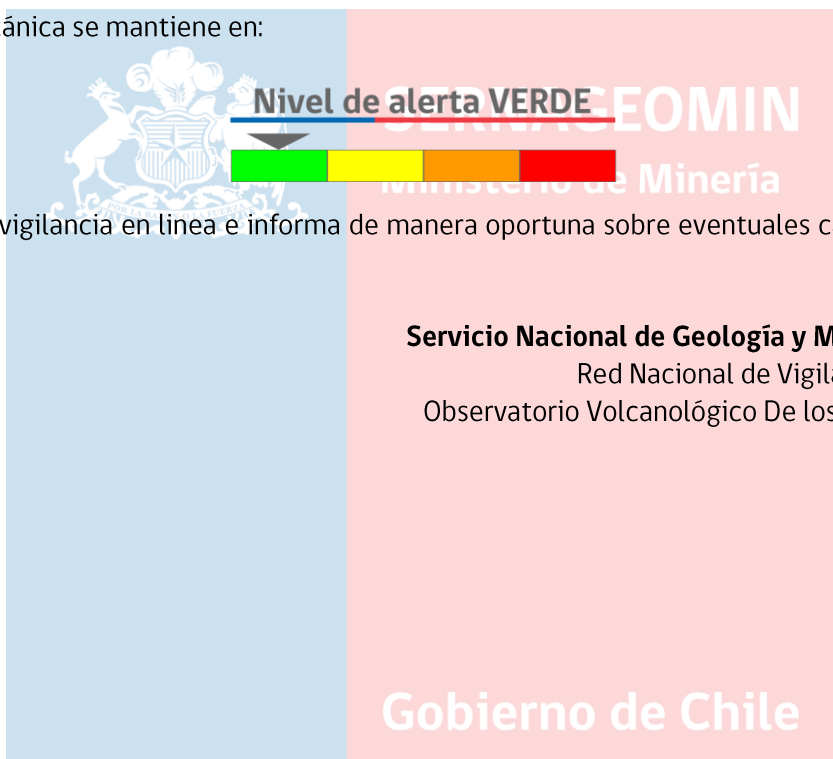
TIEMPO DE ORIGEN:	18:21 hora local (22:21 UTC)
LATITUD:	19.148° S
LONGITUD:	68.928° O
PROFUNDIDAD:	8.8 km
MAGNITUD LOCAL:	3.2 (ML)

-Ver **glosario** de palabras técnicas usadas en este reporte y significado de las **alertas** técnicas volcánicas en [www.sernageomin.cl](http://www.sernageomin.cl)

**OBSERVACIONES:**

A la hora de emisión de este reporte se han registrado cincuenta y dos (52) réplicas de menor magnitud. Las imágenes obtenidas con la cámara fija no evidencian ningún tipo de anomalía superficial. No existen información proveniente de las autoridades o comunidad en general, acerca de percepciones en áreas cercanas. Las características de esta sismicidad sugieren que podría asociarse a una actividad tectónica.

La alerta técnica volcánica se mantiene en:



**Nivel de alerta VERDE**

**SERNAGEOMIN**  
Ministerio de Minería

**Servicio Nacional de Geología y Minería (Sernageomin)**  
Red Nacional de Vigilancia Volcánica (RNVV)  
Observatorio Volcanológico De los Andes del Sur (Ovdas)

**Gobierno de Chile**

Sernageomin realiza vigilancia en línea e informa de manera oportuna sobre eventuales cambios en la actividad volcánica del país.

-Ver **glosario** de palabras técnicas usadas en este reporte y significado de las **alertas** técnicas volcánicas en [www.sernageomin.cl](http://www.sernageomin.cl)