

Reporte Especial de Actividad Volcánica (REAV)

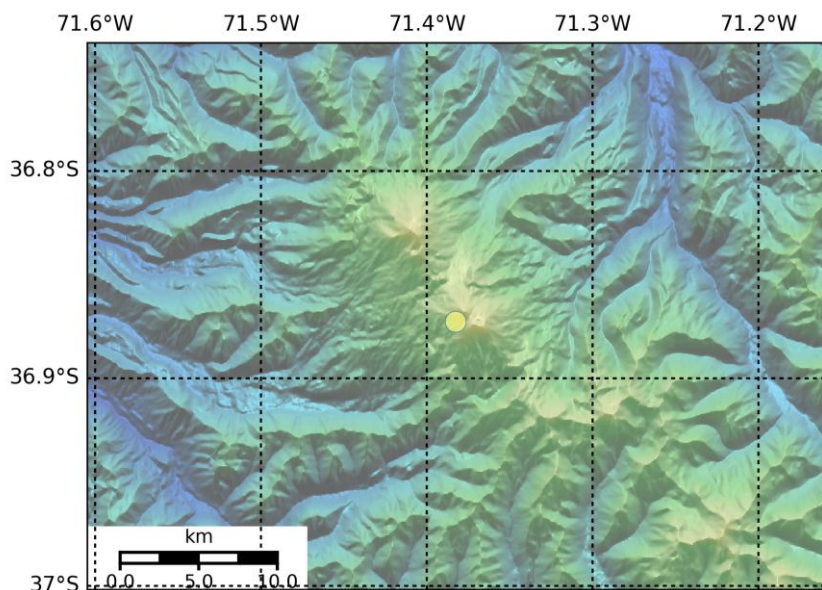
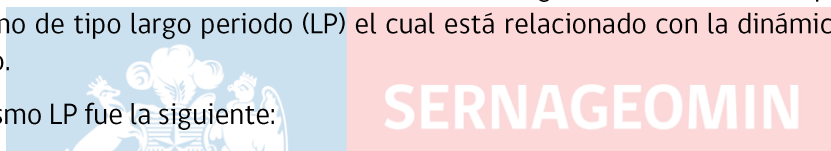
Región de Ñuble, C. V. Nevados de Chillán

29 de agosto de 2019, 02:00 Hora local (Chile continental)

El **Servicio Nacional de Geología y Minería de Chile (Sernageomin)** da a conocer la siguiente información PRELIMINAR, obtenida a través de los equipos de monitoreo de la Red Nacional de Vigilancia Volcánica (RNVV), procesados y analizados en el Observatorio Volcanológico de los Andes del Sur (OVDAS):

El día jueves 29 de agosto a las 01:28 hora local (05:28 UTC - 29 de agosto), las estaciones de monitoreo instaladas en las inmediaciones del **C. V. Nevados de Chillán** registraron un evento explosivo, asociado con la ocurrencia de un sismo de tipo largo periodo (LP) el cual está relacionado con la dinámica de fluidos al interior del sistema volcánico.

La localización del sismo LP fue la siguiente:



TIEMPO DE ORIGEN:	01:28 hora local (05:28 UTC - 29 de agosto)
LATITUD:	36.867° S
LONGITUD:	71.378° O
PROFUNDIDAD:	1,3 km
DESPLAZAMIENTO REDUCIDO:	600 cm ²
SEÑAL ACÚSTICA:	1,7 Pa reducidos a 1 Km

-Ver **glosario** de palabras técnicas usadas en este reporte y significado de las **alertas** técnicas volcánicas en www.sernageomin.cl

OBSERVACIONES:

La explosión está asociada con el registro de una señal sísmica con un valor de desplazamiento reducido (medida de energía sísmica) de 600 cm² considerado alto.

La alerta técnica volcánica se mantiene en:



Sernageomin realiza vigilancia en línea e informa de manera oportuna sobre eventuales cambios en la actividad volcánica del país.

SERNAGEOMIN
Servicio Nacional de Geología y Minería (Sernageomin)
Red Nacional de Vigilancia Volcánica (RNVV)
Observatorio Volcanológico De los Andes del Sur (Ovdas)

Gobierno de Chile

The complex block features a light blue vertical rectangle on the left containing the white coat of arms of Chile. To its right is a larger light red vertical rectangle containing the text 'SERNAGEOMIN' in large white letters, followed by the full name of the service and its acronyms. At the bottom of the red rectangle, the text 'Gobierno de Chile' is written in white.

-Ver **glosario** de palabras técnicas usadas en este reporte y significado de las **alertas** técnicas volcánicas en www.sernageomin.cl