

## Reporte Especial de Actividad Volcánica (REAV)

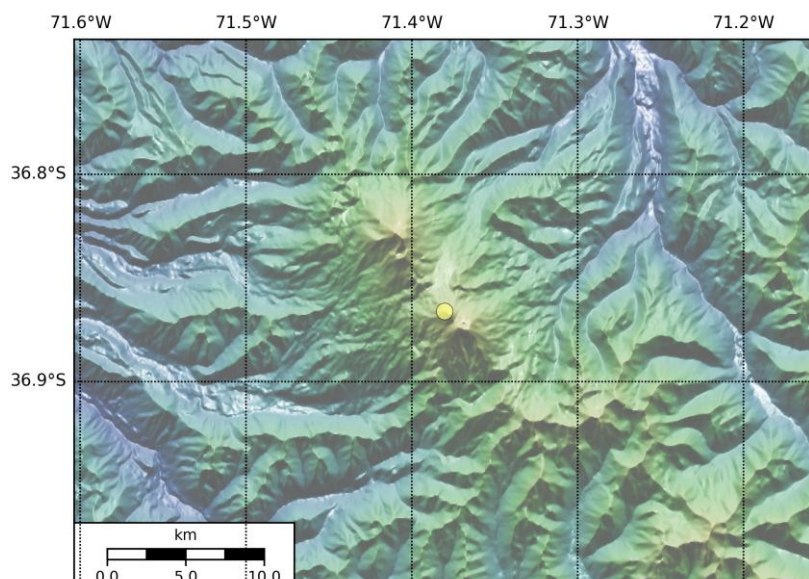
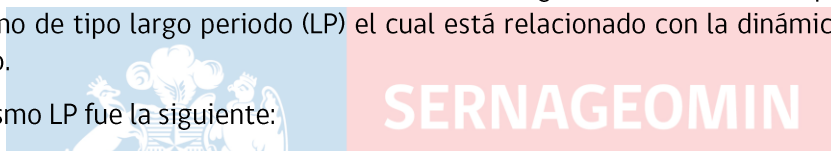
Región de Ñuble, C. V. Nevados de Chillán

23 de agosto de 2019, -21:38 Hora local (Chile continental)

El **Servicio Nacional de Geología y Minería de Chile (Sernageomin)** da a conocer la siguiente información PRELIMINAR, obtenida a través de los equipos de monitoreo de la Red Nacional de Vigilancia Volcánica (RNVV), procesados y analizados en el Observatorio Volcanológico de los Andes del Sur (OVDAS):

El día viernes 23 de agosto a las 21:38 hora local (01:38 UTC - 24 de agosto), las estaciones de monitoreo instaladas en las inmediaciones del **C. V. Nevados de Chillán** registraron un evento explosivo, asociado con la ocurrencia de un sismo de tipo largo periodo (LP) el cual está relacionado con la dinámica de fluidos al interior del sistema volcánico.

La localización del sismo LP fue la siguiente:



TIEMPO DE ORIGEN:	21:38 hora local (01:38 UTC - 24 de agosto)
LATITUD:	36.860° S
LONGITUD:	71.383° O
PROFUNDIDAD:	0,7 km
DESPLAZAMIENTO REDUCIDO:	506 cm <sup>2</sup>
SEÑAL ACÚSTICA:	3,1 Pa reducidos a 1 Km

-Ver **glosario** de palabras técnicas usadas en este reporte y significado de las **alertas** técnicas volcánicas en [www.sernageomin.cl](http://www.sernageomin.cl)

**OBSERVACIONES:**


La explosión está asociada con el registro de una señal sísmica con un valor de desplazamiento reducido (medida de energía sísmica) de 506 cm<sup>2</sup> considerado alto.

La alerta técnica volcánica se mantiene en:

**Nivel de alerta NARANJA**



Sernageomin realiza vigilancia en línea e informa de manera oportuna sobre eventuales cambios en la actividad volcánica del país.



**SERNAGEOMIN**  
**Servicio Nacional de Geología y Minería (Sernageomin)**  
Red Nacional de Vigilancia Volcánica (RNVV)  
Observatorio Volcanológico De los Andes del Sur (Ovdas)

**Gobierno de Chile**

-Ver **glosario** de palabras técnicas usadas en este reporte y significado de las **alertas** técnicas volcánicas en [www.sernageomin.cl](http://www.sernageomin.cl)