

Reporte Especial de Actividad Volcánica (REAV)

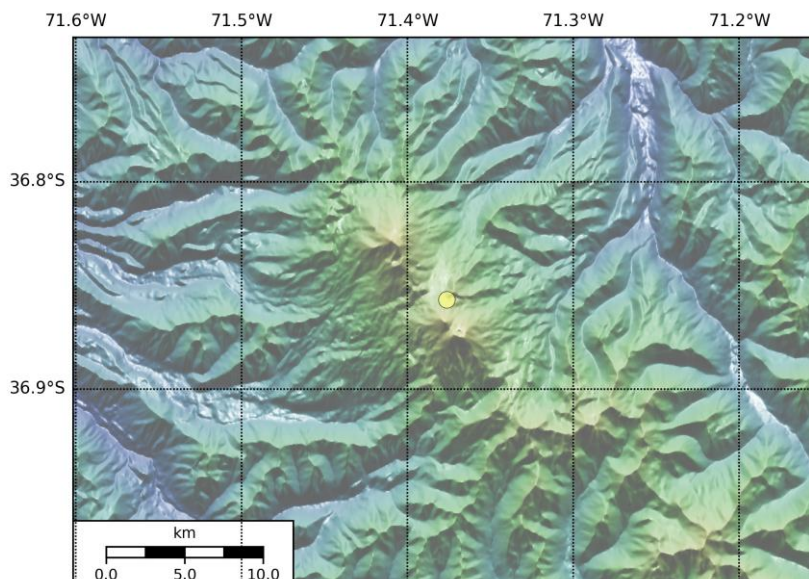
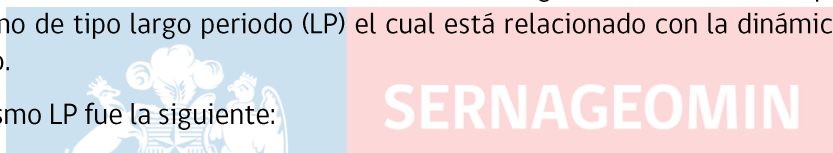
Región de Ñuble, C. V. Nevados de Chillán

21 de agosto de 2019, -16:20 Hora local (Chile continental)

El **Servicio Nacional de Geología y Minería de Chile (Sernageomin)** da a conocer la siguiente información PRELIMINAR, obtenida a través de los equipos de monitoreo de la Red Nacional de Vigilancia Volcánica (RNVV), procesados y analizados en el Observatorio Volcanológico de los Andes del Sur (OVDAS):

El día miércoles 21 de agosto a las 15:53 hora local (19:53 UTC - 21 de agosto), las estaciones de monitoreo instaladas en las inmediaciones del **C. V. Nevados de Chillán** registraron un evento explosivo, asociado con la ocurrencia de un sismo de tipo largo periodo (LP) el cual está relacionado con la dinámica de fluidos al interior del sistema volcánico.

La localización del sismo LP fue la siguiente:



TIEMPO DE ORIGEN:	15:53 hora local (19:53 UTC - 21 de agosto)
LATITUD:	36.856° S
LONGITUD:	71.376° O
PROFUNDIDAD:	1,6 km
DESPLAZAMIENTO REDUCIDO:	626 cm ²
SEÑAL ACÚSTICA:	4,9 Pa reducidos a 1 Km

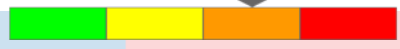
-Ver **glosario** de palabras técnicas usadas en este reporte y significado de las **alertas** técnicas volcánicas en www.sernageomin.cl

OBSERVACIONES:

La explosión está asociada con el registro de una señal sísmica con un valor de desplazamiento reducido (medida de energía sísmica) de 626 cm² considerado alto. Además, se observó una columna cercana a los 220 m, asociada a emisión de gases y material piroclástico de alta temperatura, el cual quedó depositado en el área cercana al cráter activo.

La alerta técnica volcánica se mantiene en:

Nivel de alerta NARANJA



Sernageomin realiza vigilancia en línea e informa de manera oportuna sobre eventuales cambios en la actividad volcánica del país.

SERNAGEOMIN
Ministerio de Minería
Servicio Nacional de Geología y Minería (Sernageomin)
Red Nacional de Vigilancia Volcánica (RNVV)
Observatorio Volcanológico De los Andes del Sur (Ovdas)

Gobierno de Chile

-Ver **glosario** de palabras técnicas usadas en este reporte y significado de las **alertas** técnicas volcánicas en www.sernageomin.cl