

## Reporte Especial de Actividad Volcánica (REAV)

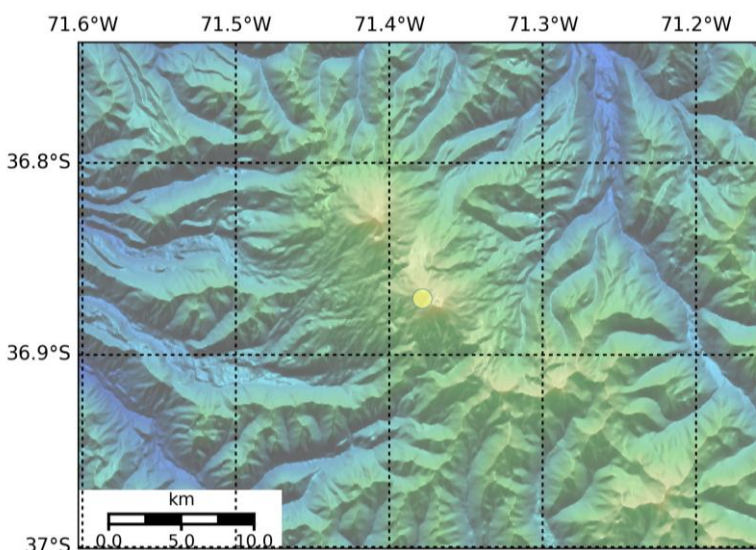
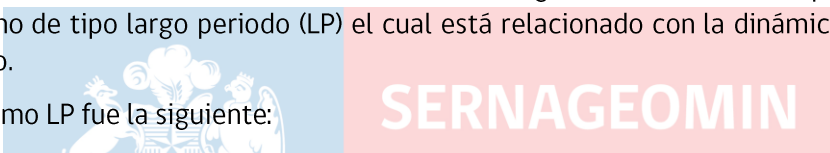
Región de Ñuble, C. V. Nevados de Chillán

14 de agosto de 2019, 00:10 Hora local (Chile continental)

El **Servicio Nacional de Geología y Minería de Chile (Sernageomin)** da a conocer la siguiente información obtenida a través de los equipos de monitoreo de la Red Nacional de Vigilancia Volcánica (RNVV), procesados y analizados en el Observatorio Volcanológico de los Andes del Sur (OVDAS):

Hoy miércoles 14 de agosto a las 00:00 hora local (04:00 UTC - 14 de agosto), las estaciones de monitoreo instaladas en las inmediaciones del **C. V. Nevados de Chillán** registraron un evento explosivo, asociado con la ocurrencia de un sismo de tipo largo periodo (LP) el cual está relacionado con la dinámica de fluidos al interior del sistema volcánico.

La localización del sismo LP fue la siguiente:



El círculo amarillo en el mapa indica el sitio de la explosión.

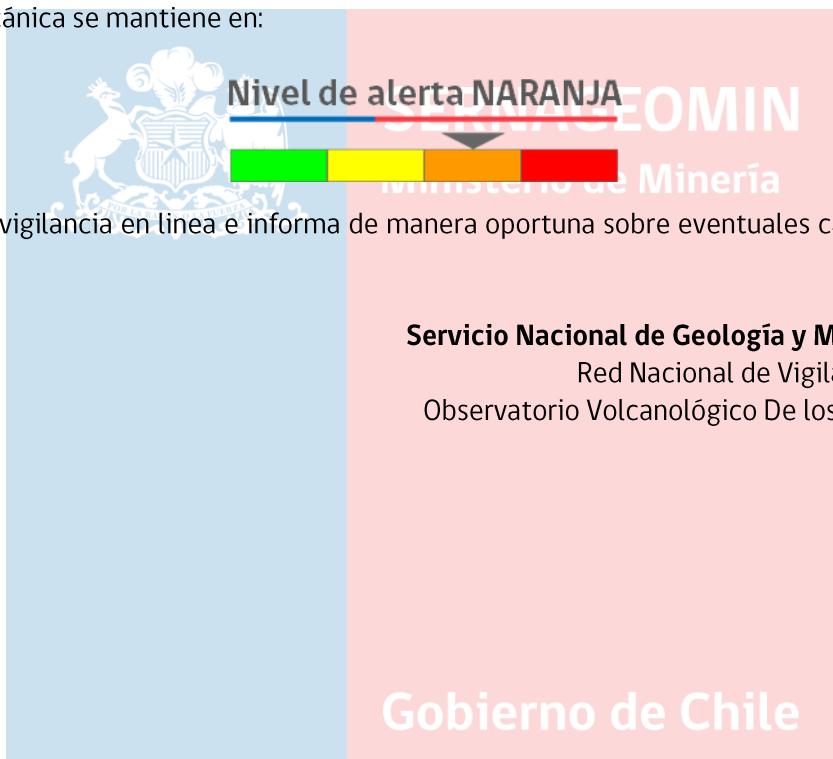
TIEMPO DE ORIGEN: 00:00 hora local (04:00 UTC - 14 de agosto)  
LATITUD: 36.871° S  
LONGITUD: 71.375° W  
PROFUNDIDAD: 1,9 km  
DESPLAZAMIENTO REDUCIDO: 780 cm<sup>2</sup>  
SEÑAL ACÚSTICA: 9,0 Pa reducidos a 1 km

-Ver **glosario** de palabras técnicas usadas en este reporte y significado de las **alertas** técnicas volcánicas en [www.sernageomin.cl](http://www.sernageomin.cl)

**OBSERVACIONES:**

La explosión está asociada con el registro de una señal sísmica con un valor de desplazamiento reducido (medida de energía sísmica) de 780 cm<sup>2</sup> considerado alto. Igualmente, se observó incandescencia asociada a emisión de gases y material piroclástico de alta temperatura, el cual quedó depositado en el área cercana al cráter activo.

La alerta técnica volcánica se mantiene en:



**Nivel de alerta NARANJA**

**SERNAGEOMIN**  
Ministerio de Minería

**Servicio Nacional de Geología y Minería (Sernageomin)**  
Red Nacional de Vigilancia Volcánica (RNVV)  
Observatorio Volcanológico De los Andes del Sur (Ovdas)

**Gobierno de Chile**

Sernageomin realiza vigilancia en línea e informa de manera oportuna sobre eventuales cambios en la actividad volcánica del país.

-Ver **glosario** de palabras técnicas usadas en este reporte y significado de las **alertas** técnicas volcánicas en [www.sernageomin.cl](http://www.sernageomin.cl)