

Reporte Especial de Actividad Volcánica (REAV)

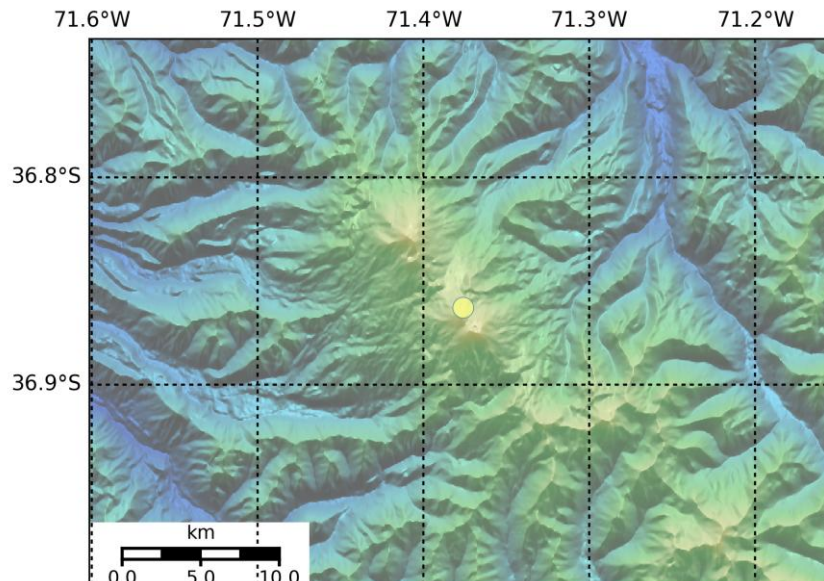
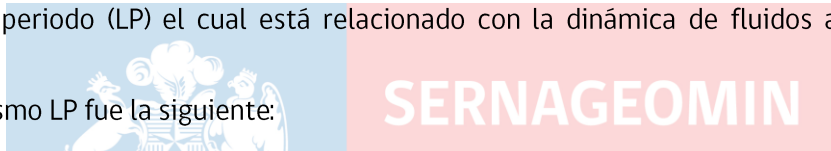
Región de Ñuble, C. V. Nevados de Chillán

8 de agosto de 2019, 04:54 Hora local (Chile continental)

El **Servicio Nacional de Geología y Minería de Chile (Sernageomin)** da a conocer la siguiente información obtenida a través de los equipos de monitoreo de la Red Nacional de Vigilancia Volcánica (RNVV), procesados y analizados en el Observatorio Volcanológico de los Andes del Sur (OVDAS):

Hoy jueves 8 de agosto a las 04:38 hora local (08:38 UTC), las estaciones de monitoreo instaladas en las inmediaciones del **C. V. Nevados de Chillán** registraron un evento explosivo, asociado con la ocurrencia de un sismo de tipo largo periodo (LP) el cual está relacionado con la dinámica de fluidos al interior del sistema volcánico.

La localización del sismo LP fue la siguiente:



TIEMPO DE ORIGEN: 04:38 hora local (08:00 UTC)
LATITUD: 36,863° S
LONGITUD: 71,378° O
PROFUNDIDAD: 1,6 km
DESPLAZAMIENTO REDUCIDO: 840 cm²

-Ver **glosario** de palabras técnicas usadas en este reporte y significado de las **alertas** técnicas volcánicas en www.sernageomin.cl

SEÑAL ACÚSTICA: 2,2 Pa reducidos a 1 km

OBSERVACIONES:

La explosión está asociada con el registro de una señal sísmica con un valor de desplazamiento reducido (medida de energía sísmica) de 840 cm² considerado alto. Igualmente, se observó incandescencia asociada a emisión de gases y material piroclástico de alta temperatura, el cual quedó depositado en el área cercana al cráter activo.

La alerta técnica volcánica se mantiene en:

The graphic features a light blue background on the left and a light red background on the right. On the left, there is the coat of arms of Chile. In the center, the text 'Nivel de alerta NARANJO' is written in black, with a red underline and a downward-pointing arrow. Below this text is a horizontal bar with four colored segments: green, yellow, orange, and red. To the right of the bar, the text 'SERNAGEOMIN' is written in large white letters, with 'Ministerio de Minería' in smaller white letters below it. At the bottom right, the text 'Gobierno de Chile' is written in white. In the center of the red background, the text 'Servicio Nacional de Geología y Minería (Sernageomin)' is written in black, followed by 'Red Nacional de Vigilancia Volcánica (RNVV)' and 'Observatorio Volcanológico De los Andes del Sur (Ovdas)' in smaller black text.

Sernageomin realiza vigilancia en línea e informa de manera oportuna sobre eventuales cambios en la actividad volcánica del país.

-Ver **glosario** de palabras técnicas usadas en este reporte y significado de las **alertas** técnicas volcánicas en www.sernageomin.cl