

Reporte Especial de Actividad Volcánica (REAV)

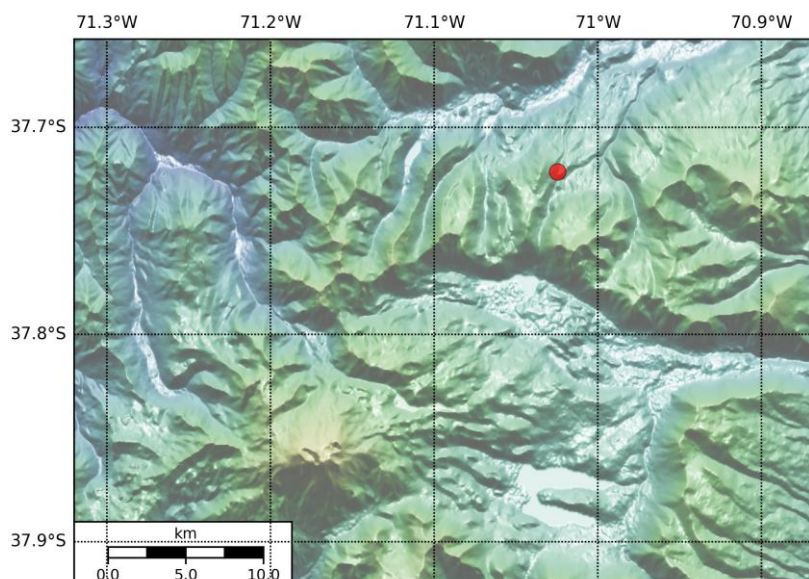
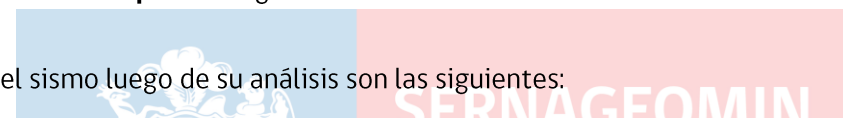
Región Del Bio Bio, volcán Copahue

7 de julio de 2019, 3:19 Hora local (Chile continental)

El **Servicio Nacional de Geología y Minería de Chile (Sernageomin)** da a conocer la siguiente información PRELIMINAR, obtenida a través de los equipos de monitoreo de la Red Nacional de Vigilancia Volcánica (RNVV), procesados y analizados en el Observatorio Volcanológico de los Andes del Sur (OVDAS):

Hoy domingo 7 de julio a las 03:03 hora local (07:03 UTC), las estaciones de monitoreo instaladas en las inmediaciones del **volcán Copahue** registraron un sismo asociado al fracturamiento de roca (Volcano-Tectónico).

Las características del sismo luego de su análisis son las siguientes:



TIEMPO DE ORIGEN:	03:03 hora local (07:03 UTC)
LATITUD:	37.721° S
LONGITUD:	71.024° O
PROFUNDIDAD:	3.4 km
MAGNITUD LOCAL:	3.4 (ML)

-Ver **glosario** de palabras técnicas usadas en este reporte y significado de las **alertas** técnicas volcánicas en www.sernageomin.cl

OBSERVACIONES:


A la hora de emisión del reporte se han registrado cinco réplicas de menor magnitud. Asimismo, las imágenes obtenidas con la cámara fija no evidencian ningún tipo de anomalía superficial proveniente del cráter “El agrio”.

La alerta técnica volcánica se mantiene en:

Nivel de alerta AMARILLO



Sernageomin realiza vigilancia en línea e informa de manera oportuna sobre eventuales cambios en la actividad volcánica del país.



SERNAGEOMIN
Servicio Nacional de Geología y Minería (Sernageomin)
Red Nacional de Vigilancia Volcánica (RNVV)
Observatorio Volcanológico De los Andes del Sur (Ovdas)

Gobierno de Chile

-Ver **glosario** de palabras técnicas usadas en este reporte y significado de las **alertas** técnicas volcánicas en www.sernageomin.cl