

Reporte Especial de Actividad Volcánica (REAV)

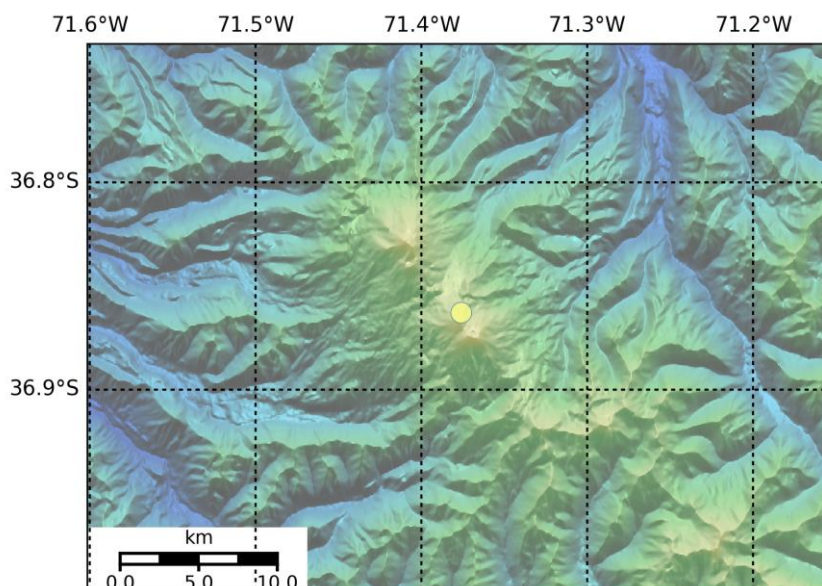
Región de Ñuble, C. V. Nevados de Chillán

9 de abril de 2019, 6:00 Hora local (Chile continental)

El **Servicio Nacional de Geología y Minería de Chile (Sernageomin)** da a conocer la siguiente información PRELIMINAR, obtenida a través de los equipos de monitoreo de la Red Nacional de Vigilancia Volcánica (RNVV), procesados y analizados en el Observatorio Volcanológico de los Andes del Sur (OVDAS):

Hoy martes 9 de abril a las 04:57 hora local (08:57 UTC), las estaciones de monitoreo instaladas en las inmediaciones del **C. V. Nevados de Chillán** registraron un evento explosivo, asociado con la ocurrencia de un sismo de tipo LP el cual está relacionado con la dinámica de fluidos al interior del sistema volcánico.

Las características del sismo luego de su análisis son las siguientes:



TIEMPO DE ORIGEN:	04:57 hora local (08:57 UTC)
LATITUD:	36.866° S
LONGITUD:	71.379° O
PROFUNDIDAD:	1.0 km
DESPLAZAMIENTO REDUCIDO:	1376 cm ²

-Ver **glosario** de palabras técnicas usadas en este reporte y significado de las **alertas** técnicas volcánicas en www.sernageomin.cl

OBSERVACIONES:

La explosión está asociada con el registro de una señal sísmica con un valor de desplazamiento reducido (medida de energía sísmica) de 1376 cm² considerado alto. Igualmente, se observó incandescencia asociada a emisión de gas y material piroclástico de alta temperatura, el cual quedó depositado en el área cercana al cráter activo. Lo anterior permite inferir una destrucción parcial del domo anidado al interior del cráter. Este evento se encuentra contemplado en actual escenario del nivel de alerta presente. A la hora de este reporte no se han registrado otro tipo de señales anómalas.

La alerta técnica volcánica se mantiene en:



The image shows the Sernageomin logo on the left, which includes the coat of arms of Chile and the text 'SERNAGEOMIN Servicio Nacional de Geología y Minería'. To the right of the logo is a horizontal bar with four colored segments: green, yellow, orange, and red. A black arrow points downwards from the orange segment, indicating the current alert level. Below the bar, the text 'Nivel de alerta NARANJO' is written in bold, with 'NARANJO' in red. The background of the right side of the image is light red and contains the text 'Servicio Nacional de Geología y Minería (Sernageomin)', 'Red Nacional de Vigilancia Volcánica (RNVV)', 'Observatorio Volcanológico De los Andes del Sur (Ovdas)', and 'Gobierno de Chile'.

Sernageomin realiza vigilancia en línea e informa de manera oportuna sobre eventuales cambios en la actividad volcánica del país.

-Ver **glosario** de palabras técnicas usadas en este reporte y significado de las **alertas** técnicas volcánicas en www.sernageomin.cl