

Reporte Especial de Actividad Volcánica (REAV)

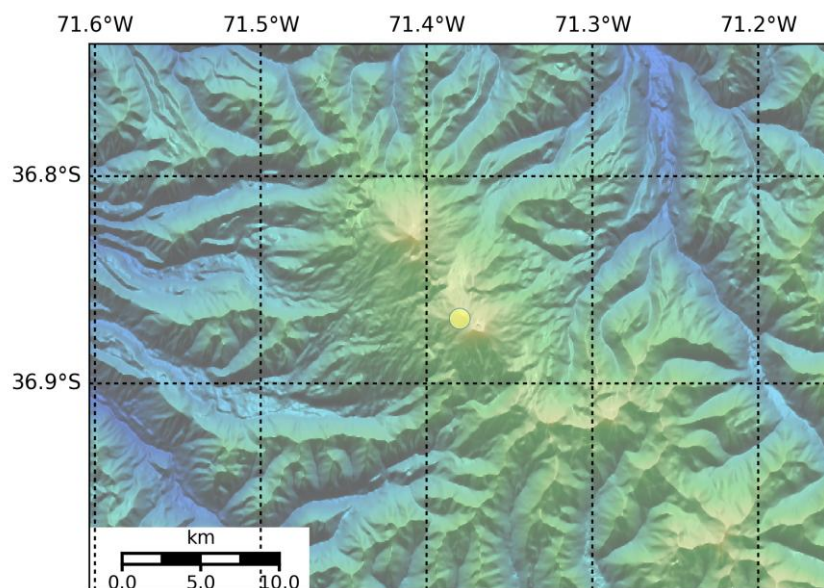
Región de Ñuble, C. V. Nevados de Chillán

8 de marzo de 2019, 9:45 Hora local (Chile continental)

El **Servicio Nacional de Geología y Minería de Chile (Sernageomin)** da a conocer la siguiente información PRELIMINAR, obtenida a través de los equipos de monitoreo de la Red Nacional de Vigilancia Volcánica (RNVV), procesados y analizados en el Observatorio Volcanológico de los Andes del Sur (OVDAS):

Hoy viernes 8 de marzo a las 08:45 hora local (11:45 UTC), las estaciones de monitoreo instaladas en las inmediaciones del **C. V. Nevados de Chillán** registraron un sismo tipo Largo Periodo (LP), relacionado con la dinámica de fluidos al interior del sistema volcánico.

El mapa de localización y características del sismo luego de su análisis son las siguientes:



TIEMPO DE ORIGEN:	08:45 hora local (11:45 UTC)
LATITUD:	36,868° S
LONGITUD:	71,380° O
PROFUNDIDAD:	0,9 km
DESPLAZAMIENTO REDUCIDO:	510 cm ²
SEÑAL ACÚSTICA:	0,6 Pa (reducidos a 1 km como referencia)

-Ver **glosario** de palabras técnicas usadas en este reporte y significado de las **alertas** técnicas volcánicas en www.sernageomin.cl

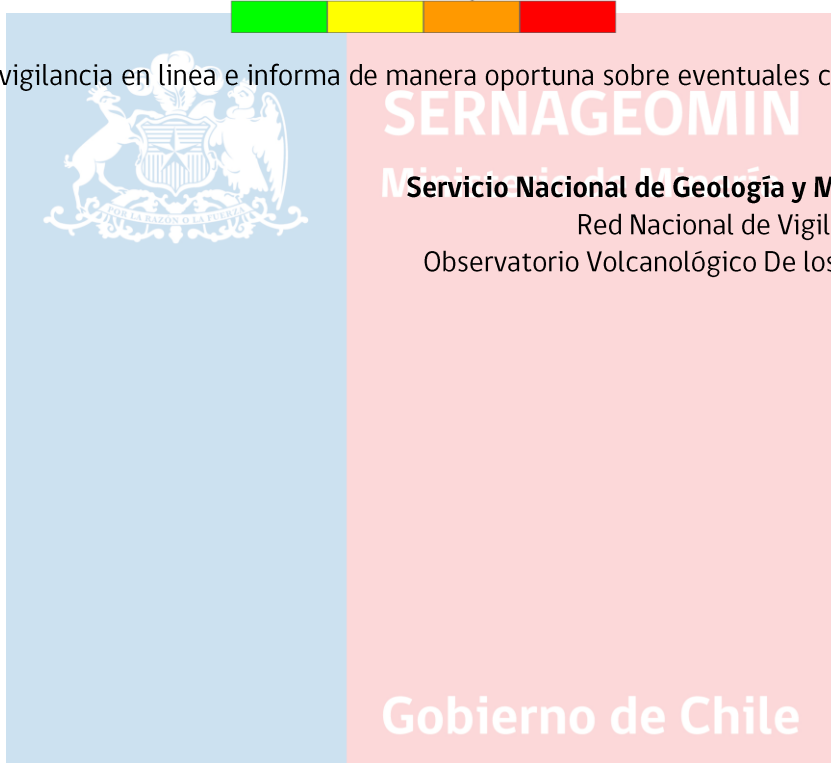
OBSERVACIONES: El sismo LP mencionado anteriormente, estuvo asociado con la ocurrencia de una explosión cuya columna de gases tuvo una altura aproximada de 2700 metros medidos sobre el nivel del cráter. Asimismo se detectó material particulado alrededor del cráter activo y como ha sido usual, depósitos hacia el sector norte principalmente.

La alerta técnica volcánica se mantiene en:

Nivel de alerta NARANJO



Sernageomin realiza vigilancia en línea e informa de manera oportuna sobre eventuales cambios en la actividad volcánica del país.



-Ver **glosario** de palabras técnicas usadas en este reporte y significado de las **alertas** técnicas volcánicas en www.sernageomin.cl