

Reporte Especial de Actividad Volcánica (REAV)

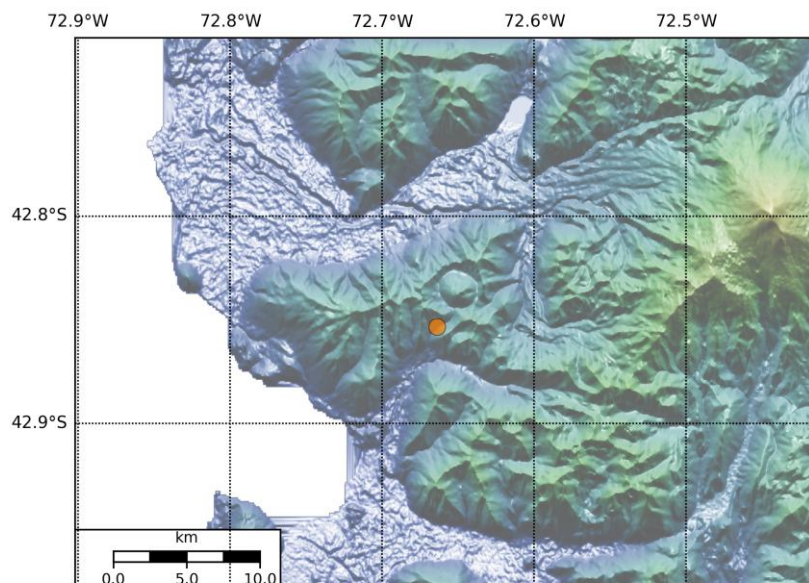
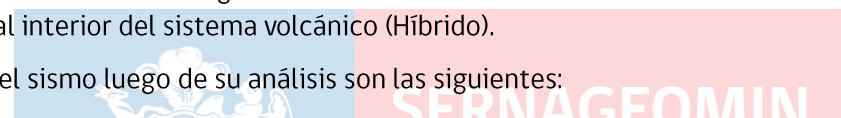
Región de Los Lagos, Volcán Chaiten

14 de febrero de 2019, 16:15 Hora local (Chile continental)

El **Servicio Nacional de Geología y Minería de Chile (Sernageomin)** da a conocer la siguiente información PRELIMINAR, obtenida a través de los equipos de monitoreo de la Red Nacional de Vigilancia Volcánica (RNVV), procesados y analizados en el Observatorio Volcanológico de los Andes del Sur (OVDAS):

Hoy jueves 14 de febrero a las 15:37 hora local (18:37 UTC), las estaciones de monitoreo instaladas en las inmediaciones del **volcán Chaiten** registraron un sismo asociado tanto al fracturamiento de roca como a la dinámica de fluidos al interior del sistema volcánico (Híbrido).

Las características del sismo luego de su análisis son las siguientes:



TIEMPO DE ORIGEN:	15:37 hora local (18:37 UTC)
LATITUD:	42.853° S
LONGITUD:	72.663° O
PROFUNDIDAD:	3.8 km
MAGNITUD LOCAL:	3.1 (ML)
DESPLAZAMIENTO REDUCIDO:	966 cm ²

-Ver **glosario** de palabras técnicas usadas en este reporte y significado de las **alertas** técnicas volcánicas en www.sernageomin.cl

OBSERVACIONES:

Previo a la ocurrencia del sismo descrito, ocurrieron dos eventos de características similares, los que alcanzaron magnitudes de 2,0 y 1,6 y desplazamientos reducidos de 117 y 56 cm² respectivamente. A la emisión de este reporte, no se ha registrado nueva sismicidad y no se ha registrado actividad superficial.

La alerta técnica volcánica se mantiene en:

Nivel de alerta VERDE



SERNAGEOMIN
Ministerio de Minería

Servicio Nacional de Geología y Minería (Sernageomin)
Red Nacional de Vigilancia Volcánica (RNVV)
Observatorio Volcanológico De los Andes del Sur (Ovdas)

Gobierno de Chile

Sernageomin realiza vigilancia en línea e informa de manera oportuna sobre eventuales cambios en la actividad volcánica del país.

-Ver **glosario** de palabras técnicas usadas en este reporte y significado de las **alertas** técnicas volcánicas en www.sernageomin.cl