

## Reporte Especial de Actividad Volcánica (REAV)

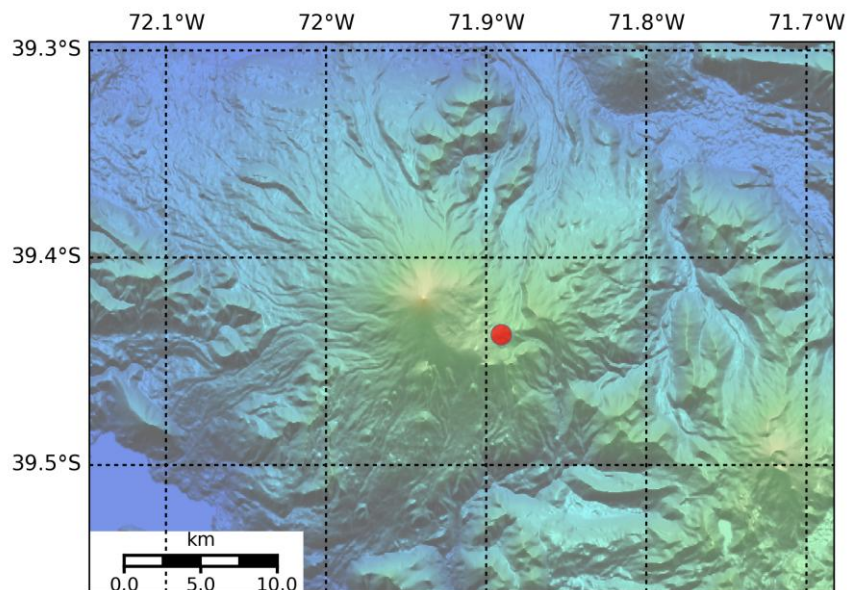
Región de La Araucanía, volcán Villarrica

23 de septiembre de 2018, 17:40 Hora local (Chile continental)

El **Servicio Nacional de Geología y Minería de Chile (Sernageomin)** da a conocer la siguiente información PRELIMINAR, obtenida a través de los equipos de monitoreo de la Red Nacional de Vigilancia Volcánica (RNVV), procesados y analizados en el Observatorio Volcanológico de los Andes del Sur (OVDAS):

Hoy domingo 23 de septiembre a las 17:17 hora local (20:17 UTC), las estaciones de monitoreo instaladas en las inmediaciones del **Volcán Villarrica** registraron un sismo asociado al fracturamiento de roca (Volcano-Tectónico), localizado 4,7 km al sureste (SE) del cráter activo, al interior de la caldera.

Las características del sismo luego de su análisis son las siguientes:



TIEMPO DE ORIGEN:	17:17 hora local (20:17 UTC)
LATITUD:	39.437° S
LONGITUD:	71.890° O
PROFUNDIDAD:	3.2 km
MAGNITUD LOCAL:	3.2 (ML)

-Ver **glosario** de palabras técnicas usadas en este reporte y significado de las **alertas** técnicas volcánicas en [www.sernageomin.cl](http://www.sernageomin.cl)

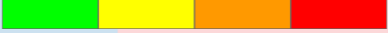
**OBSERVACIONES:**

Al momento de la emisión de este reporte, este sismo no ha sido reportado como sentido por la comunidad.

No se registraron sismos precursoros ni se han registrado réplicas.

La alerta técnica volcánica se mantiene en:

**Nivel de alerta VERDE**



Sernageomin realiza vigilancia en línea e informa de manera oportuna sobre eventuales cambios en la actividad volcánica del país.

**SERNAGEOMIN**  
**Ministerio de Minería**  
**Servicio Nacional de Geología y Minería (Sernageomin)**  
Red Nacional de Vigilancia Volcánica (RNVV)  
Observatorio Volcanológico De los Andes del Sur (Ovdas)

**Gobierno de Chile**

-Ver **glosario** de palabras técnicas usadas en este reporte y significado de las **alertas** técnicas volcánicas en [www.sernageomin.cl](http://www.sernageomin.cl)