

Reporte Especial de Actividad Volcánica (REAV)

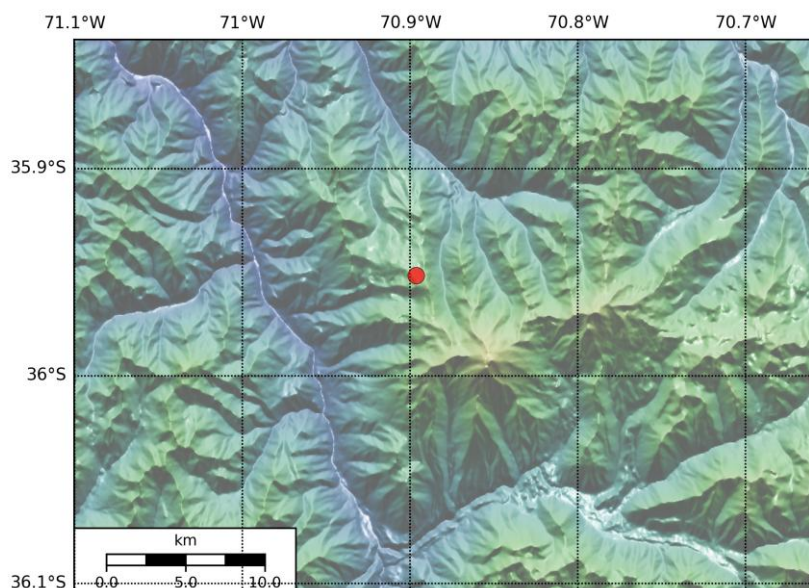
Región Del Maule, volcán Tatara

5 de agosto de 2018, 03:00 Hora local (Chile continental)

El **Servicio Nacional de Geología y Minería de Chile (Sernageomin)** da a conocer la siguiente información PRELIMINAR, obtenida a través de los equipos de monitoreo de la Red Nacional de Vigilancia Volcánica (RNVV), procesados y analizados en el Observatorio Volcanológico de los Andes del Sur (OVDAS):

Hoy domingo 5 de agosto a las 01:28 hora local (05:28 GMT), las estaciones de monitoreo instaladas en las inmediaciones del **volcán Tatara** registraron un sismo asociado al fracturamiento de roca (Volcano-Tectónico). El evento fue localizado 5,5 km al noroeste (NO) del edificio volcánico a una profundidad de 3,8 km.

Las características del sismo luego de su análisis son las siguientes:



TIEMPO DE ORIGEN:	01:28 hora local (05:28 GMT)
LATITUD:	35.951° S
LONGITUD:	70.896° O
PROFUNDIDAD:	3.8 km
MAGNITUD LOCAL:	3.1 (ML)

-Ver **glosario** de palabras técnicas usadas en este reporte y significado de las **alertas** técnicas volcánicas en www.sernageomin.cl

OBSERVACIONES:

No existe reporte proveniente de las autoridades o comunidad en general acerca percepciones en áreas cercanas.

La alerta técnica volcánica se mantiene en:



Sernageomin realiza vigilancia en línea e informa de manera oportuna sobre eventuales cambios en la actividad volcánica del país.

A large graphic element consisting of two vertical rectangular panels. The left panel is light blue and features the coat of arms of Chile. The right panel is light red and contains the text "SERNAGEOMIN" in large white letters, followed by "Servicio Nacional de Geología y Minería (Sernageomin)", "Red Nacional de Vigilancia Volcánica (RNVV)", "Observatorio Volcanológico De los Andes del Sur (Ovdas)", and "Gobierno de Chile" at the bottom.

-Ver **glosario** de palabras técnicas usadas en este reporte y significado de las **alertas** técnicas volcánicas en www.sernageomin.cl