

Observatorio Volcanológico de los Andes del Sur - OVDAS



REGION	Bío - Bío	Fecha - Hora	6/3/2013
RAV	15 (2013)		
Periodo Evaluado:	2 junio (17:00 HL)	3 junio (17:00 HL)	
Volcán	Copahue	GVP ID	1507-09
Alerta anterior	ROJO	[Redacted]	Alerta actual NARANJA

1. OBSERVACIONES

1.1 Vigilancia volcánica:

1.1.1 Actividad sísmica: La sismicidad registrada durante las últimas 24 horas mostró un comportamiento oscilatorio, caracterizado por un ligero incremento en el número registrados, sin embargo debido a la disminución de sus amplitudes, el comportamiento del RSAM (medida automática de energía sísmica) continúa mostrando una decreciente. En total se registraron dos mil cuatrocientos cincuenta y cinco (2455) sismos, la mayoría de ellos tipo Híbridos de baja magnitud, con un promedio de 102 e hora. La mayoría de los eventos presentaron una mezcla de frecuencias bajas (1- 3 Hz) con altas frecuencias (6 - 10 Hz). Su origen continúa siendo de carácter sup destaca el registro de tres sismo tipo VT con magnitud máxima ML= 1.8, localizado a 3 km al noreste del cráter activo a una profundidad menor a 1 km. **A la hora de emisión el reporte el enjambre de sismos continúa.** No se ha registrado señal de temblor continuo.

Eventos Destacables:

No. Eventos/hr	Magnitud Max	Tremor (DRmax)
102	1.8	-

Observaciones: Por medio de las imágenes provenientes de la cámara IP, se observó una columna muy pequeña, con una altura máxima de 80 m sobre el cráter (15:25 HL). Por medio de la cámara instalada desde el sector de Cavihaue se observó una columna constante de muy baja altura (viento de 50 km/h a 2.900 m.s.n.m <http://www.mountain-forecast.com>).

1.1.2 Actividad superficial

Columna Altura (Km)	Dirección	Pluma Distancia (Km)	Fuente información
-	-	-	En la imagen del satélite Modis de la NASA no se observó ninguna pluma, debido a las condiciones meteorológicas imperantes en la zona.

Incandescencia: SI NO X ALTURA (Km)

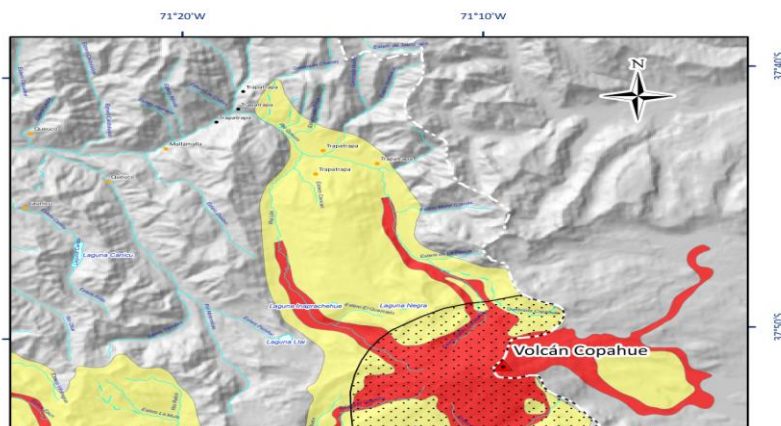
La página web MODVOLC de la Universidad de Hawaii, NO reportó ninguna anomalía térmica en el cráter del volcán Copahue.

1.1.3 Otras Observaciones:

2. Peligro

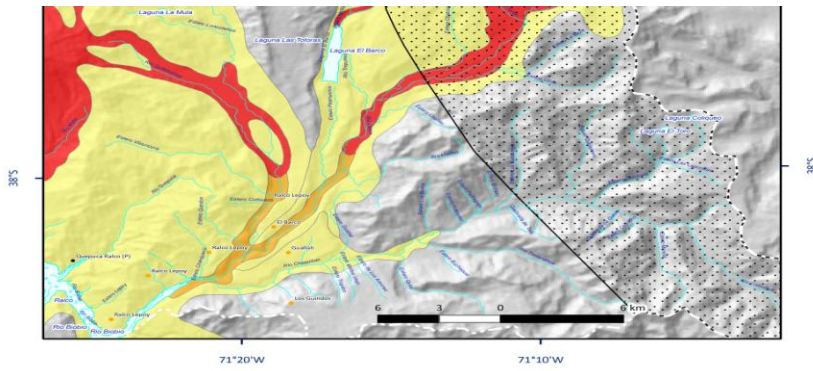
El volcán Copahue presenta en su registro eruptivo antecedentes de erupciones de magnitud baja a moderada. Uno de los escenarios frecuentes es la ocurrencia de freáticas o freatomagmáticas (generadas por interacción de magma y agua). En esas condiciones, el principal peligro es la caída de material piroclástico. En erupciones sin de mayor magnitud podrían generarse oleadas piroclásticas y lahares.

El área de peligro proximal susceptible de ser afectada por lavas y/o lahares está comprendida en un radio de 15 km. **En erupciones de mayor envergadura por probabilidad de ocurrencia, eventuales flujos piroclásticos podrían extender sus efectos a zonas más alejadas (radio de 25 km).** El área susceptible de ser afectada por caída de ceniza con espesores mayores a 1 cm se ubica fundamentalmente al oriente del volcán.



Exposición/Riesgo específico

En las condiciones actuales, el área de mayor exposición corresponde al edificio volcánico mismo, particularmente la sección superior del cráter activo.



3. Conclusión:

La sismicidad aunque ha oscilado en su ocurrencia, en términos generales se ha estabilizado en un nivel similar a cuando se inició el proceso crítico, lo cual sugiere que es actividad está en declinación, disminuyendo su intensidad y la posibilidad de ocurrencia de eventos eruptivos de manera intempestiva,. **En un marco más amplio se concluye que el proceso de ascenso de un cuerpo magmático hacia la superficie continúa y posibilita la ocurrencia en un futuro cercano no determinado (semanas y/o meses) de eventos eruptivos, alguno (s) posiblemente con intensidades mayores a la erupción registrada en diciembre de 2012.** Con esta base se baja la alerta a nivel **NAF**

Reporta:	Jefe OVDAS	FERNANDO GIL CRUZ	Recepción:
----------	------------	-------------------	------------

18:00



o de sismos
a tendencia
eventos por
verficial. Se
ón de este

erupciones
nulares pero
ero menor
fectada por

sponde al
sus flancos

ite pulso de
sidera que
meses) de
RANJA.
